

ZY12022

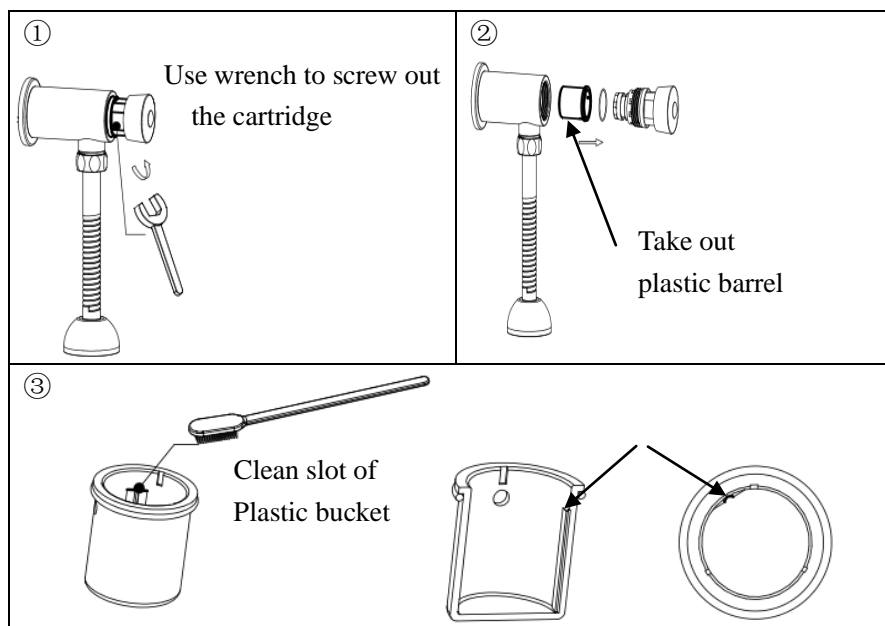
The service instruction

Technical Information:

- Flow Rate: 0.14L/Sec / 2 Bar
 - Max. Working Pressure: 6 Bar
 - Min .Working Pressure: 0.2-0.3 Bar
 - Cut off Times : 6-12 Sec / 2Bar
 - Max. Working Temperature: 55 Degrees
-
- Before you get to the installation of the product, let enough water run through the pipeline to clean the pipes from eventual impurities. It is important to install filters on the water supply to avoid further pollution in the future. To avoid danger of freezing it is necessary to disassemble the faucet if the temperature is lower than 0°C.
 - Check the seam tightness.
 - The installation should only be performed by a qualified person.
 - In case the pressure exceeds 6 Bar, we recommend installing a pressure reduction.

Note:

Follow steps every 6 to 9 months to prolong service life the product:



Maintenance

To keep your product clean and bright as long as possible, follow these recommendations:

1. Clean the product with water and liquid soap with a neutral PH /5-8/ and wipe it dry with a soft cotton cloth.

2. To clean some heavier pollutions use a detergent solution to remove scale, or common vinegar. Never try to remove the scale with force!

3. Avoid detergents containing acids and coarse abrasive materials.

ZY12022

Návod

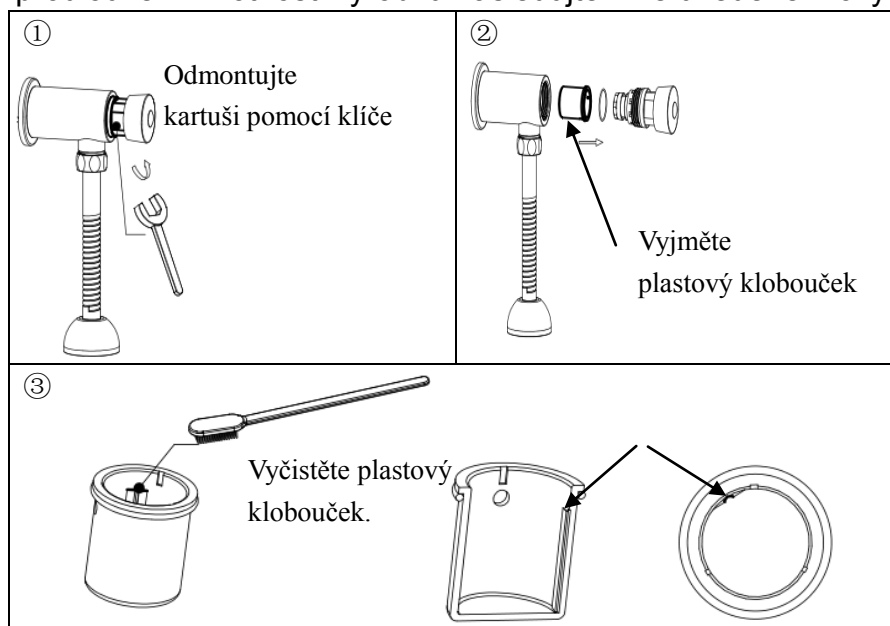
Technické údaje:

- Průtok: 0.14L/Sec / 2 Bar
- Maximální tlak: 6 Bar
- Minimální tlak: 0.2-0.3 Bar.
- Délka průtoku vody: 6-12 Sec / 2Bar
- Maximální teplota vody: 55°C

- Než přistoupíte k samotné instalaci výrobku, nechte potrubím protéci dostatečné množství vody, aby se vyplavily možné nečistoty. Na přívod vody je nutné instalovat filtry, aby se zamezilo zanesení výrobku nečistotami i v budoucnu. Při teplotách nižších než 0°C ochraňte ventil před mrazem nebo vyjměte kartuši.
- Zkontrolujte těsnost všech spojů.
- Montáž musí být prováděna pouze kvalifikovanou osobou.
- V případě, že by tlak přesáhl hodnotu 6 bar, doporučujeme nainstalovat redukci tlaku.

Upozornění:

K prodloužení životnosti výrobku následujte níže uvedené kroky každých 6 až 9 měsíců.



Údržba

Abyste výrobek udrželi co nejdéle zářivý, řiďte se následujícími doporučeními:

1. čistěte výrobek vodou a tekutým mýdlem s neutrálním PH faktorem /5-8/ a otírejte ji měkkou bavlněnou látkou.
2. K vyčištění těžko odstranitelných nečistot použijte roztok čisticího prostředku na vodní kámen, nebo použijte běžný ocet. V žádném případě vodní kámen neodstraňujte násilím!
3. Vyhýbejte se čisticím prostředkům s obsahem kyseliny a hrubým abrasivním materiálům.

ZY12022

Návod

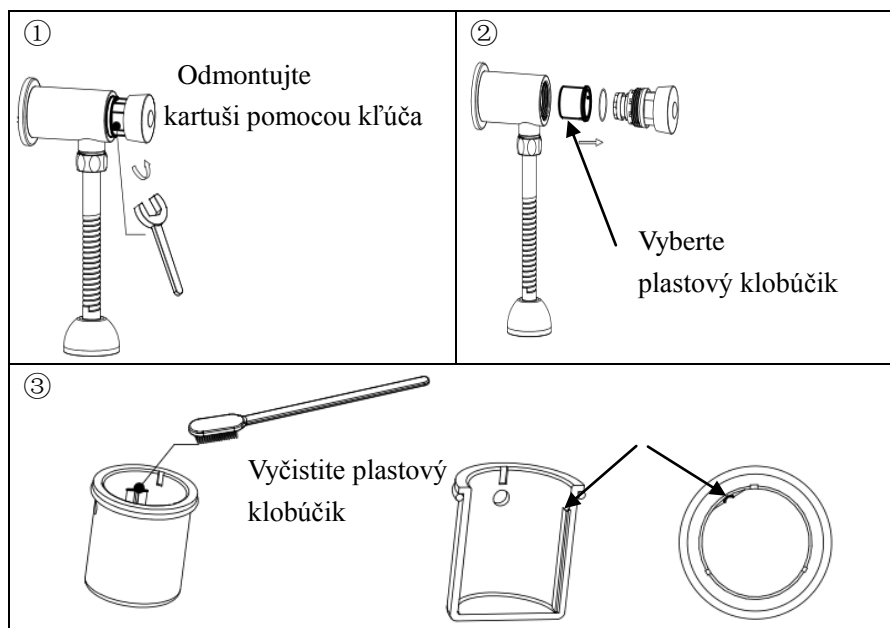
Technické údaje:

- Prietok: 0.14L/Sec / 2 Bar
- Maximálny tlak: 6 Bar
- Minimálny tlak: 0.2-0.3 Bar.
- Dĺžka prietoku vody: 6-12 Sec / 2Bar
- Maximálna teplota vody: 55°C

- Než pristúpite k inštalácii výrobku, nechajte potrubím pretiecť dostatočné množstvo vody, aby sa vyplavili možné nečistoty. Na prívod vody je nutné inštalovať filtre, aby sa zamedzilo zaneseniu výrobku nečistotami aj v budúcnosti. Pri nebezpečenstve zamrznutia je nutné batérie demontovať
- Skontrolujte tesnosť všetkých spojov vodovodnej batérie.
- Montáž musí byť vykonávaná iba kvalifikovanou osobou.
- V prípade, že by tlak presiahol hodnotu 6 bar odporúčame nainštalovať redukciu tlaku.

Upozornenie:

K predĺženiu životnosti výrobku nasledujte nižšie uvedené kroky každých 6 až 9 mesiacov.



Údržba

Aby ste Váš výrobok udržali čo najdlhšie žiarivy, riadte sa nasledujúcimi odporúčaniami:

1. Čistite výrobok vodou a tekutým mydlom s neutrálnym PH faktorom / 5-8 / a utierajte ju mäkkou bavlnenou látkou.
2. K vyčisteniu ťažko odstrániteľných nečistôt použite roztok čistiaceho prostriedku na vodný kameň, alebo použite bežný ocot. V žiadnom prípade vodný kameň neodstraňujte násilím!
3. Vyhybajte sa čistiacim prostriedkom s obsahom kyseliny a hrubým abrazívnym materiálom.

ZY12022

Installationsanweisung

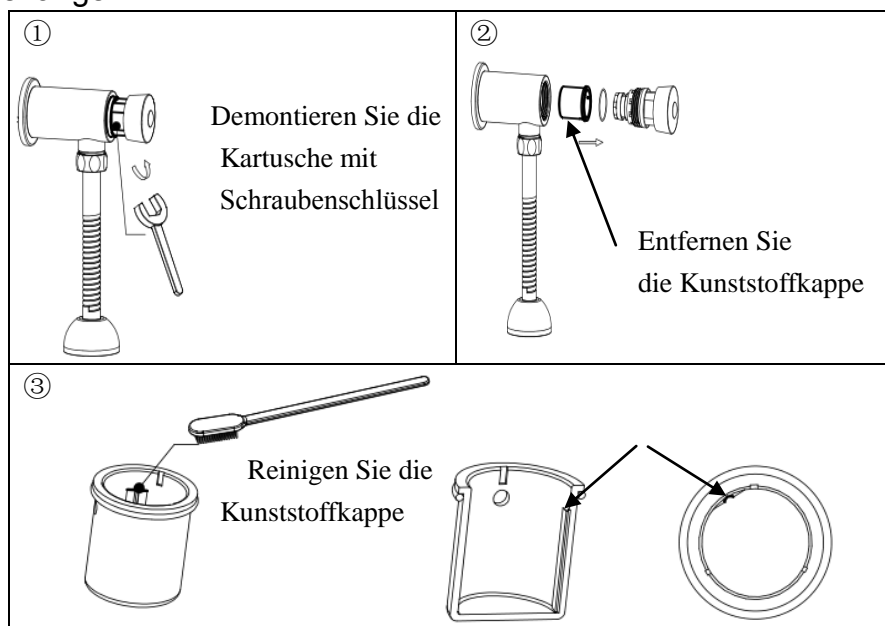
Technische daten:

- Durchfluss: 0.14L / S / 2 Bar
- Max. Arbeitsdruck: 6 Bar
- Min. Arbeitsdruck: 0,2-0,3 Bar
- Fliesszeit: 6-12 Sek / 2Bar
- Maximale Arbeitstemperatur: 55 Grad Zwischen

- Lassen Sie eine ausreichende Menge Wasser durch die Rohrleitung durchfliessen, um die Leitung vom Schmutz zu reinigen. Es ist notwendig, einen Filter auf die Wasserversorgung zu installieren, um Verschmutzungen zu vermeiden. Bei Frostgefahr ist es notwendig, die Armatur zu demontieren.
- Überprüfen Sie die Dichtheit in allen Anschlüssen der Armatur.
- Die Installation muss von einer qualifizierten Person durchgeführt werden!
- Im Falle, dass der Druck 6 Bar überschreitet, empfehlen wir eine Druckreduktion zu installieren.

Hinweis:

Folgen Sie die Schritte jede 6 bis 9 Monate, um die Lebensdauer des Produktes zu verlängern.



Pflege

Um die Armatur so lange wie möglich strahlend und sauber zu halten, sollten Sie folgende Empfehlungen beachten:

1. Reinigen Sie die Armatur mit Wasser und einer Flüssigseife mit einem neutralen PH Wert /5-8/ und wischen Sie sie mit einem weichen Baumwolltuch.
2. Um stärkere Unreinheiten zu entfernen, sollten Sie eine Lösung von einem Reinigungsmittel gegen Wasserstein oder einen gewöhnlichen Essig benutzen. Auf keinen Fall sollten Sie den Wasserstein mit Gewalt entfernen!
3. Vermeiden Sie chemische Reinigungsmittel und grobe abrasive Materialien.

ZY12022

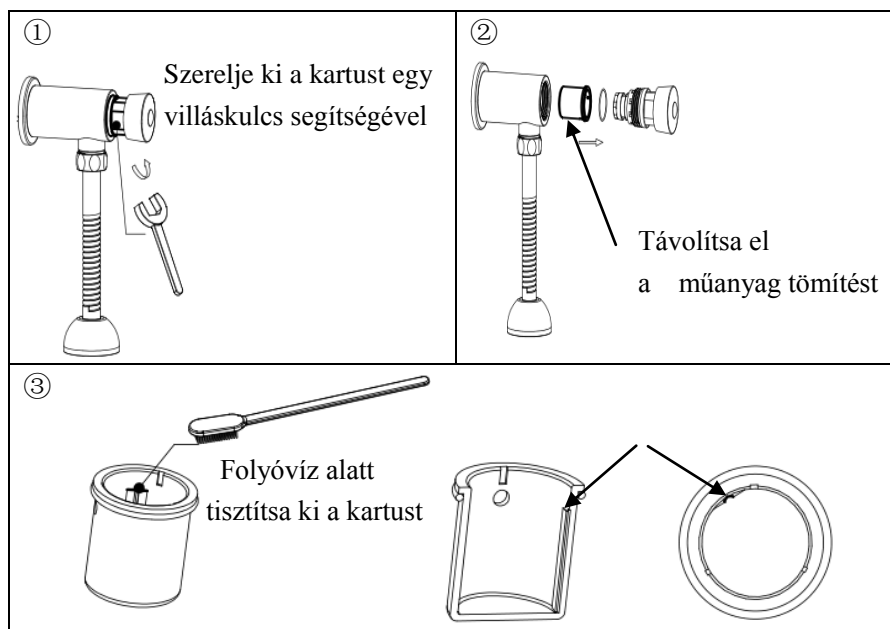
Oktatás

Technikai adatok:

- Vízáramlás: 0.14L/Sec / 2 Bar
 - Maximális nyomás: 6 Bar
 - Minimális nyomás: 0.2-0.3 Bar.
 - Vízátfolyási sebesség: 6-12 Sec / 2Bar
 - Maximális víz hőmérséklet: 55°C
-
- Beüzemelés előtt a csöveket és a vízvezeték rendszert mossuk át nagy mennyiségű vízzel, hogy a lerakódott szennyeződést eltávolítsuk. A vízvezeték rendszerre szereljen fel szűrőt, vízlágyítót, hogy megelőzze a jövőbeni szennyeződés lerakódást. Amennyiben elfagyás veszélye fenyeget, a csaptelepet le kell szerelni.
 - Ellenőrizze az összes tömítést a csaptelepen.
 - A beüzemelést csak minősített szakember végezze el.
 - Abban az esetben, ha a nyomás meghaladja a 6 bar, ajánlott nyomás csökkentő beépítése, különösen azért.

Figyelmeztetés:

A termék élettartamának meghosszabbítása érdekében a következő lépéseket minden 6. hónapban hajtsa végre.



Karbantartás

Azért, hogy a csaptelepe élettartamát meghosszabbítsa, tartsa be az alábbi ajánlásokat:

1. A csaptelepet semleges folyékony szappannal tisztítsa (5-8 közötti pH érték) és puha pamut ronggyal törölje át.
2. A makacs foltok és vízkő eltávolításához használjon karcmentes tisztítószeret vagy ecetet. Semmilyen esetben se próbálja erőszakkal eltávolítani a vízkövet.
3. Kerülje a savas és durva súroló szereket.

ZY12022

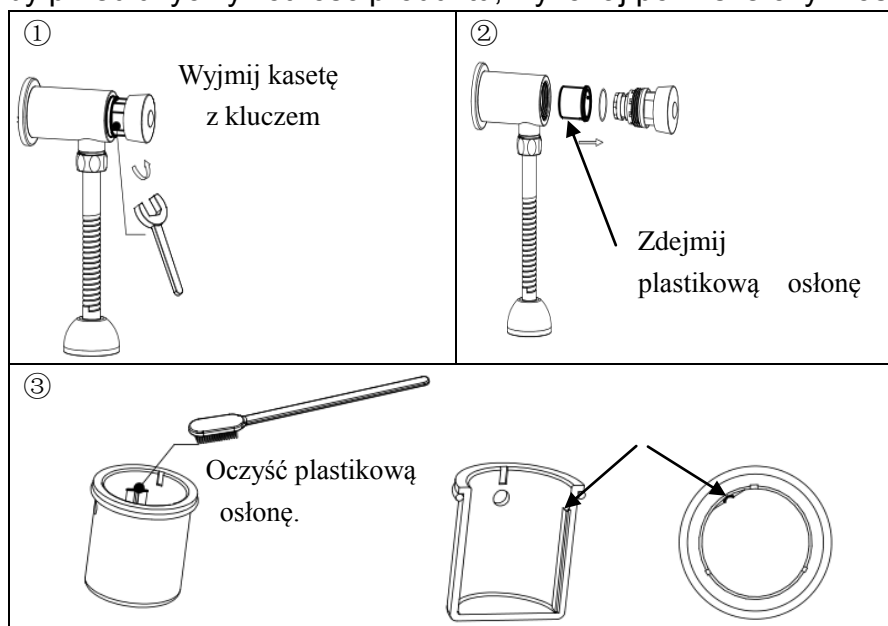
Instrukcja

Dane techniczne:

- Przepływ wody: 0.14L/Sec / 2 Bar
- Maksymalne ciśnienie: 6 Bar
- Minimalne ciśnienie: 0.2-0.3 Bar.
- Długość przepływu wody: 6-12 Sec / 2Bar
- Temperatura maksymalna wody: 55 stopni Celsjusza
 - Przed zamontowaniem urządzenia, należy sprawdzić drożność wody w celu niedopuszczenia do braku przepustowości w przyszłości. W koniecznych przypadkach należy zamontować specjalny filtr do wody, aby zapobiec zatykaniu się przewodowi produktu w przyszłości. Podczas mrozów zaleca się demontarz urządzenia.
 - Sprawdź wszystkie połączenia wężyków instalacyjnych aby mieć pewność iż bateria nie przecieka.
 - Montaż powinien być wykonany przez wykwalifikowaną osobę.
 - W przypadku, gdy ciśnienie przekroczy 6 bar zaleca się obniżenie ciśnienia w całej instalacji.

Upozornění:

Aby przedłużyć żywotność produktu, wykonaj poniższe czynności co 6-9 miesięcy.



Utrzymanie

Aby utrzymać baterię jak najdłużej w użytkowaniu, należy przestrzegać następujących zaleceń:

1. Czyścić baterię wodą i mydłem w płynie o neutralnym współczynniku pH / 5-8 / i przecierać ją miękką bawełnianą szmatką.
2. Do czyszczenia uporczywych zabrudzeń, stosować roztwór detergentu lub użyć zwykłego octu. W każdym razie, nie używać środków żrących.
3. Należy unikać środków czyszczących zawierających kwasy i drobinki materiałów ściernych.