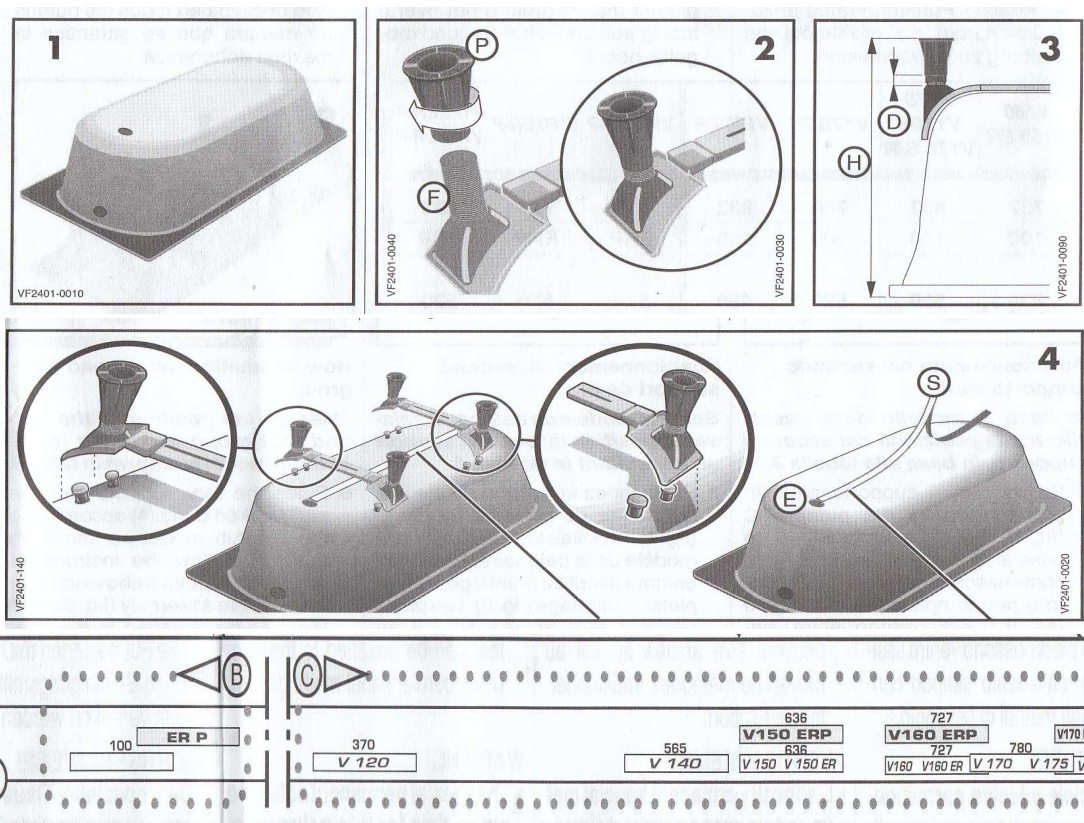


NÁVOD NA MONTÁŽ

Smaltované vany jsou vybaveny nožičkami z umělé hmoty, které musí být namontované ke dnu vany dle následujících pokynů.

- 1) Převraťte vanu, aniž byste sundali obal a nepoškodili jste povrch (obr. 1).
- 2) Našroubujte nožičky **P** na nástavce se závitem **F** (obr. 2) tak, aby zůstal prostor **D** (obr. 3) pro následující nastavení. Dávejte pozor, aby rozměr **H** vana+nožičky, (obr. 3) odpovídal rozměrům uvedeným v tabulce 8.
- 3) Nejprve odmastěte povrch vany. Přilepte lepicí pásku **S** podle obrázku č. 4. Lepicí pásku nalepte podélně, dle linky **A** a dle profilu odpadu vany **E**.



Obrázek 4

A – umístění pásky

B – umístění prvního páru nožiček

C – umístění druhého páru nožiček

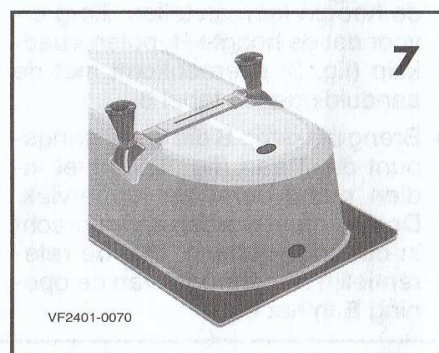
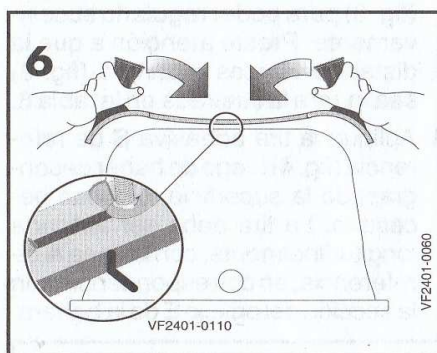
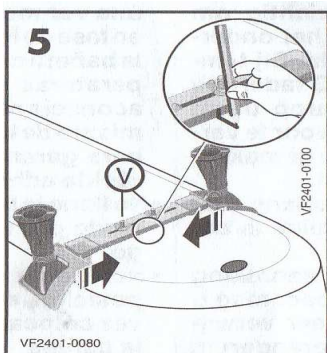
E – odpad vany

- 4) Položte jeden pár nožiček (obr. 5) dle bodu **B** na lepicí pásku a použijte centrální šrouby **V** k regulaci šíře v souladu s šíří vany. Udělejte si značku jak na podstavci s nožičkami, tak na vaně pro budoucí nastavení.
- 5) Pomocí látky odstraňte případné nečistoty (prach, mastnotu) na povrchu v místech, kde budou podpěry. Odstraňte ochrannou pásku z lepicí pásky a s maximální opatrností přitiskněte podstavec s nožičkami na vanu. Podstavec s nožičkami umístěte na značku, kterou jste si udělali (obr. 6). Když máte podstavec s nožičkami upevněn (obr. 7) přitlačte stejnou silou na všechny body tak, aby bylo zaručeno maximální přilepení.

Upevnění druhého podstavce s nožičkami.

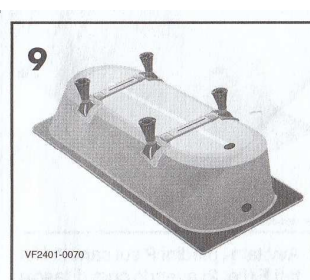
Na základě typu vany si stanovte polohu druhého podstavce, dle tabulky 8.

Dovozce: UBC s.r.o., Mělnická 87, 250 65 Bořanovice, Pakoměřice, www.sapho.cz



- 6) Umístěte druhý podstavec s nožičkami v souladu s písmenem **C** (obr. 4). Polohu stanovte dle tabulky 8 podle typu vany. Postupujte podle bodu 5, abyste dokončili montáž (obr. 9). Nožičky mohou být přidělaný do země použitím stanovených metod pro upevnění.

8	V120	V140	V150 V150 ER	V160 V160 ER	V170 V170S V170 S/R	V170/75	V170 ER	V150 ER-P	V160 ER-P	V170 ER-P V170 S/R-P
	370	565	636	727	833	780	833	636	727	833
C	100	100	100	100	100	100	100	ERP	ERP	ERP
B										
H										
min	520	505	520	520	520	520	490	520	520	520
max	570	555	570	570	570	570	540	570	570	570



VAROVÁNÍ!

- Speciální permanentní lepicí páska potřebuje čas na polymeraci. Když jsou namontované podstavce ve fázi instalace je nutné manipulovat s vanou velmi opatrně. Při teplotách okolo 0 °C se doporu čuje nahřát místa lepení pro zajištění snadnější a rychlejší přilnavosti.
- Nenaplňujte vanu, dříve než budete mít upevněnu alespoň jednu dlouhou stranu.
- Nepokoušejte se opravit pozici podstavců, pokud je již lepicí páska přidělaná k vaně.
- Při koupi výrobku a před jeho instalací jej pečlivě překontrolujte, zda není mechanicky nebo jiným způsobem poškozen.
- Po instalaci již nebude brán ohled na poškození tohoto typu.
- Vanu instalujte do předem stavebně připraveného prostoru.
- Obklad proveďte vždy pod úroveň okraje vany.
- Nikdy neprovádějte instalaci vany způsobem pevného zazdění, tj. lepení obkladů až po instalaci vany do připraveného prostoru!
- Vana musí být vyjímatelná!