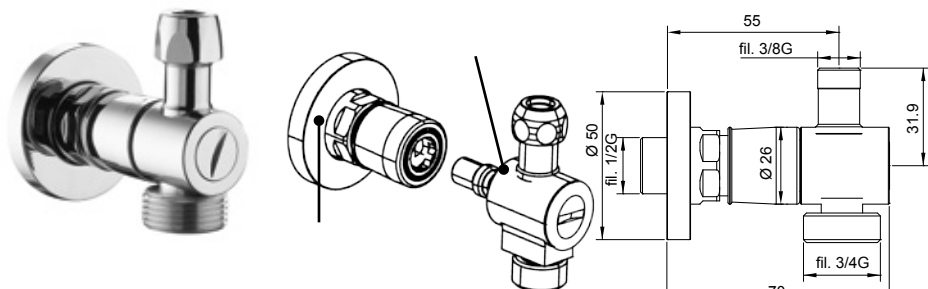


**SG904**

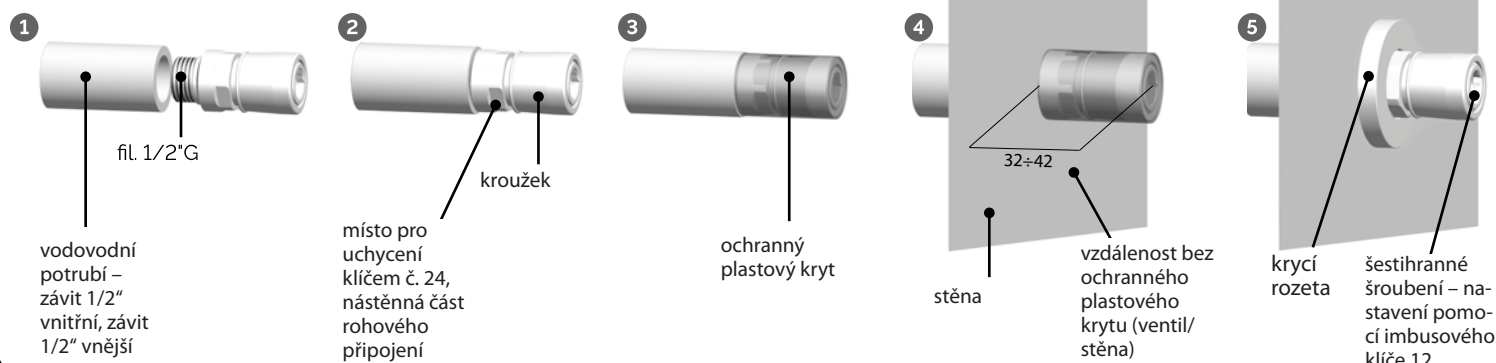
Kombinované připojení s odbočkou 1/2"x3/4"x3/8', rychlá instalace, chrom


**ČIŠTĚNÍ FILTRU**


- Vycvakněte rohové připojení (stlačte separační kroužek) - nyní je uzavřená voda
- Pomocí mince vyšroubujte krytku
- Vyměňte a vyčistěte filtr
- Filtr vložte zpět a našroubujte krytku
- Rohové připojení nacvakněte zpět - nyní je připojení na vodu opět funkční

**POSTUP MONTÁŽE RYCHLÉHO PŘIPOJENÍ**

1. Na závit 1/2" namotejte PTFE pásku. 2. Pomocí klíče 24 našroubujte nástěnnou část rohového připojení do trubky. Opakujte kroky 1. a 2. pro ostatní připojení na vodu. (V tomto okamžiku je již možné pracovat s vodovodním systémem, který je pod tlakem). 3. Na nástěnnou část rohového připojení nasadte ochranné plastové krytky, které jsou součástí balení. 4. Po dokončení zednických prací, zkontrolujte správné umístění nástěnné části rohového připojení. 5. Sundejte ochranný plastový kryt a nasadte krycí rozety. Následně nacvakněte rohové připojení.



- Po připojení nástěnné části rohového připojení na vodovodní potrubí je zajištěn stálý přístup k vodě (např. použití manometru po kontrolu tlaku v systému).
- Vhodné pro připojení na flexi hadice i na měděné trubky, rychlé a jednoduché napojení na myčku na nádobí
- Nástěnná část rohového připojení se instaluje přímo na vodovodní potrubí, proto je instalace velmi rychlá a snadná.
- Nacvaknutím rohového připojení na nástěnnou část dojde automaticky k otevření přívodu vody.
- Nacvakávací částí rohového připojení lze libovolně natáčet, tak aby bylo umožněno nastavit optimální polohu pro flexi hadičky nebo připojovací trubičky.
- Ochranný platový kryt je součástí balení.
- Po dokončení zednických prací se jednoduše nasadí krycí rozety.
- Pokud po dokončení instalátérských prací je nástěnná část zazděna více než má být, je možné toto upravit za pomoci imbusového klíče 12.
- Nacvaknutím rohového připojení na nástěnnou část dojde automaticky k otevření přívodu vody.

**Tlak vody: 0 ÷ 10 bar**
**Teplota: 5 ÷ 90 °C**
**Použití: pro vodu**
**Oblast využití: sanita, instalátérské potřeby**
**Průtok vody s tlakem v potrubí 3 bary: 30 l/min-2 bary: 24 l/min**

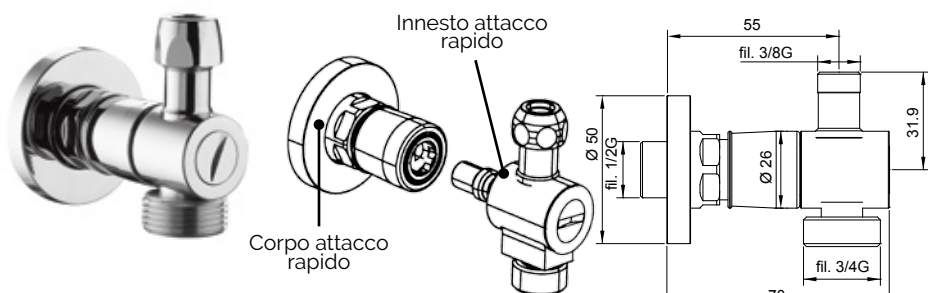
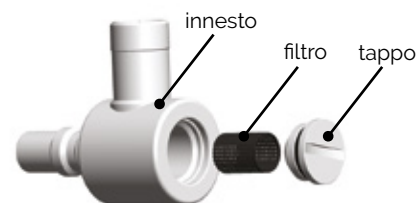
- Dejte pozor, aby napojení ve zdi bylo správně umístěno.
- Balení obsahuje malé části, které mohou být náhodně požitý - výrobek a celé balení uchovávejte mimo dosah dětí.
- Nedoporučujeme výrobek čistit agresivními prostředky.
- Výrobek čistěte vlhkým měkkým hadříkem.
- Nepoužívejte olej ani nepromazávejte žádnou část výrobku, takové opatření může mít za následek ztrátu vodotěsnosti.
- Pro snadnější instalaci těsnění jej lze navlhčit malým množstvím vody.
- Výrobek by neměl být používán v prostředí, kde se vyskytují agresivní těkavé látky.
- Externě musí být výrobek uchováván v čistotě a suchu.
- Výrobek nevyužívejte pro odkládání vlhkých hadříků nebo mycích houbiček. Mohlo by dojít k poškození povrchu výrobku a oxidaci.

Firma S.G. s.r.l. si vyhrazuje právo změnit vlastnosti svých výrobků kdykoliv a bez předchozího varování. Firma S.G. s.r.l. nemá žádnou odpovědnost, civilní nebo soudní, která se vztahuje na nevhodné používání nebo instalaci výrobku nekvalifikovanými nebo neoprávněnými osobami.

Na výrobek se vztahuje 10-letá záruka, je chráněn mezinárodním patentem.

**SG904**

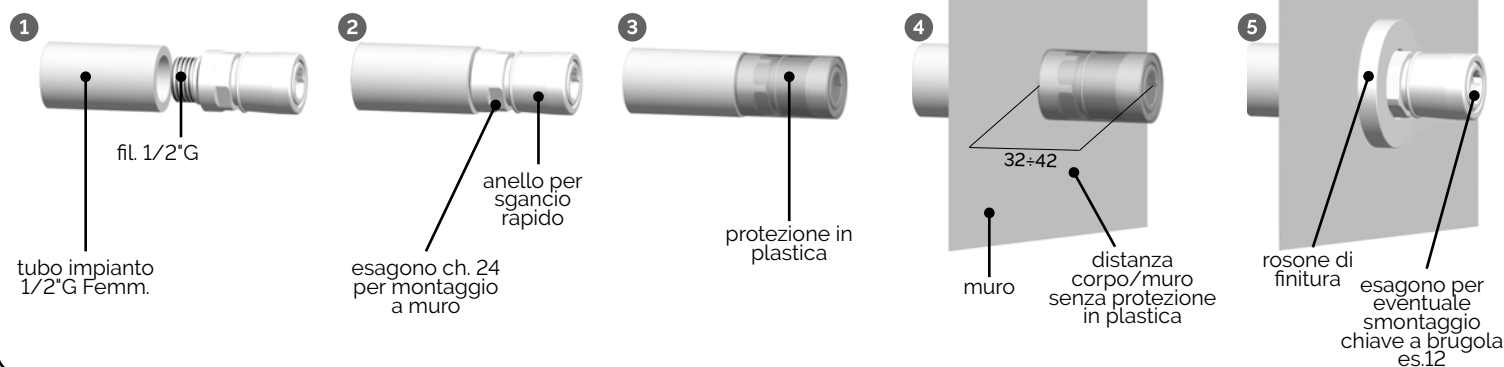
Innesto attacco rapido 2 vie 3/4"G con filtro, per connessione lavello e lavastoviglie


**PULIZIA DEL FILTRO**


- Sganciare l'innesto ( premere l'anello)...
- Ora... L'acqua è chiusa
- Svitare il tappo frontale con una moneta
- Estrarre il filtro e pulirlo.
- Reinserire il filtro ed il tappo
- Agganciare l'innesto ... L'acqua è aperta !

**SEQUENZA MONTAGGIO CORPO ATTACCO RAPIDO**

- 1 Avvolgere il filetto 1/2"G con qualche giro di nastro PTFE. 2 Avvitare stabilmente il corpo nel tubo utilizzando esagono ch. 24. Ripetere le operazioni 1 e 2 per gli eventuali altri punti acqua. *Da questo momento è già possibile mettere in pressione l'impianto.* 3 Coprire il corpo con l'apposita protezione in plastica.
- 4 Ad opere murarie ultimate verificare la corretta posizione del corpo rispetto al filo muro.
- 5 Estrarre la protezione in plastica e calzare il rosone di finitura. Procedere quindi all'inserimento dell'innesto attacco rapido.



- Applicando un porta gomma oppure un manometro (es. rilevamento pressione impianto) è possibile utilizzarlo già in fase di allestimento linee idriche.
- Per nuove installazioni lo si collega al flessibile/tubetto rame per un'operazione estremamente semplice e rapida collegando successivamente l'utilizzo lavastoviglie.
- Tramite una leggera pressione viene innestato nel corpo a muro aprendo contemporaneamente il flusso d'acqua al rubinetto sanitario.
- Fornito con protezione in plastica nei colori blu o rosso.
- Il corpo valvola si deve utilizzare già in fase di allestimento rete idrica al posto dei tradizionali tappi di chiusura.
- Possibilità di attingere in qualsiasi momento all'acqua presente nell'impianto utilizzando l'innesto in dotazione.
- Il rosone di finitura si calza quando il corpo valvola è già montato a parete.
- A parete ultimata, se l'esagono esterno si trovasse all'interno del livello parete, è possibile smontare il corpo utilizzando l'esagono interno frontale con una chiave a brugola es.12.

**INFORMAZIONI TECNICHE E AVVERTENZE**

**Pressione di utilizzo:** 0 ÷ 10 bar

**Temperatura di utilizzo:** 5 ÷ 90°C

**Liquidi a contatto:** Acqua

**Campo di impiego:** Settore idrotermosanitario

**Portata con pressione di linea a 3 BAR:** 30 LITRI AL MINUTO / a 2 BAR: 24 LITRI AL MINUTO

- Fare attenzione a non tagliarsi con le parti filettate del raccordo a muro.
- Tenere fuori dalla portata dei bambini. Alcuni particolari, viste le piccole dimensioni, potrebbero essere ingeriti accidentalmente.
- Non pulire nessun componente con sostanze aggressive.
- Il prodotto può essere pulito con un panno inumidito con acqua.
- Non lubrificare o ingrassare le guarnizioni O-Ring di tenuta. Questo potrebbe causare il danneggiamento delle stesse compromettendone la tenuta.
- Per agevolare l'installazione, le guarnizioni possono essere eventualmente inumidite con un po' di acqua.
- Il prodotto non deve essere usato in ambienti dove sono presenti sostanze volatili aggressive.
- Esternamente il prodotto deve essere asciutto e pulito.
- Non appoggiare spugne o stracci bagnati che potrebbero, col tempo danneggiare la pellicola protettiva di cromo e ossidare il componente.

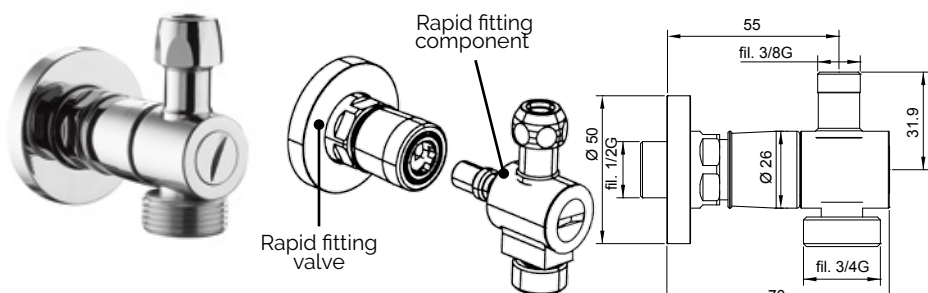
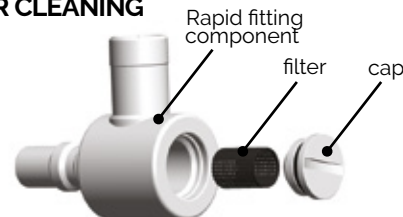
**S.G. s.r.l. si riserva il diritto di variare le caratteristiche dei suoi prodotti in qualsiasi momento e senza preavviso. S.G. s.r.l. non ha responsabilità, né civile né penale, per uso improprio del prodotto o per una installazione effettuata in modo maldestro o da personale incompetente.**

**Garantito 10 anni - Brevetto internazionale**  
**Prodotto interamente in Italia**

**Conforme al DM 174/04 - Certificazione ACS France**

**SG904**

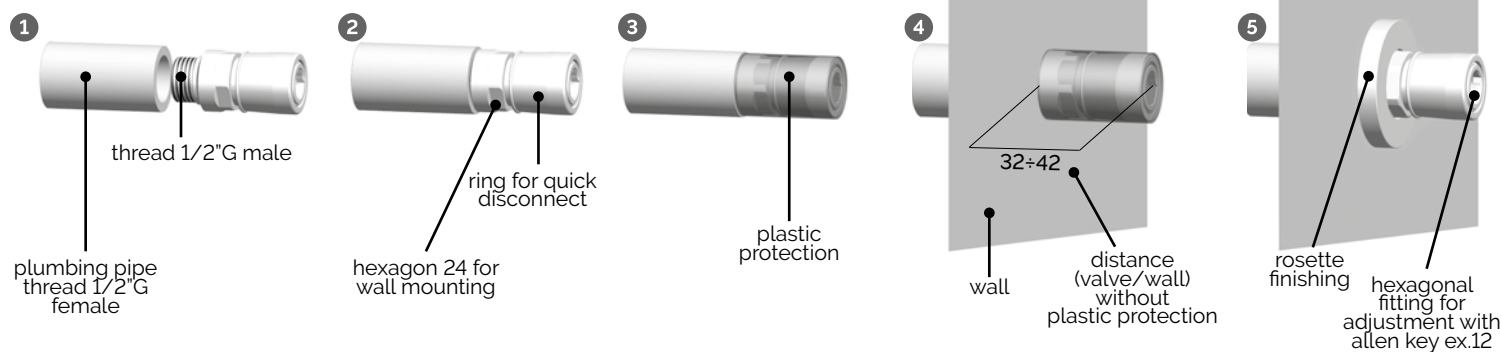
Round 2 way rapid fitting for hoses connection or copper pipe Ø 10 mm and dishwasher connection 3/4"G.


**FILTER CLEANING**


- Unhook the rapid fitting ( press the fast uncoupling ring ) ... Now .... the water is closed
- Unscrew with a coin the filter cap.
- Remove the filter to clean it.
- Insert the filter and close the cap
- Insert the rapid fitting into the wall fitting ... The water is open

**ASSEMBLY SEQUENCE OF THE RAPID FITTING**

- 1 Wrap the thread 1/2"G with a few turns of PTFE tape. 2 Screw the valve in the tube using a wrench 24. Repeat steps 1 and 2 for any other water points. *[By this time it is already possible to pressurize the hydraulic system]*.
- 3 Put the plastic protection on the valve.
- 4 Check the correct position of the body relative to the wire-wall when the wall is finished.
- 5 Remove the plastic protection and place the finishing rosette. Then proceed to the insertion of quick connect coupling.



- Supplied with a protective plastic cap.
- The wall fitting is to be connected immediately to the plumbing system, instead of the traditional "closure cover".
- It is possible to obtain water at any time by connecting the rapid fitting component (example: adding a pressure gauge component for check control).
- The rosette can easily be added after assembly of the wall fitting.
- Once construction is complete, if the valve is too inside the wall for the allowing to position rosette, it is possible, without breaking the wall , remove the valve by inserting an hex.12 allen key into the frontal hexagonal seat.
- Suitable for copper tube or hoses connections.
- Inserting the rapid fitting into the wall fitting you automatically open the flow of water with one simple action.
- The rapid fitting once inserted, is free to rotate finding therefore an optimal position.

**Water pressure usage:** 0 ÷ 10 bar

**Usage sector:** Sanitary plumbing

**Temperature usage:** 5 ÷ 90°C

**Water flow rate with line pressure at 3 BAR:** 30 Litres a minute / at 2 BAR: 24 Litres a minute

**Liquid contact:** Acqua

- Be careful not to cut with the sharp filleted component of the wall fitting.
- Keep out of children's reach, some small components may be accidentally ingested.
- Do not clean the component using aggressive substances.
- The product can be cleaned using a damp cloth.
- Do not oil or lubricate any part of these components, such action can result in a loss of watertight connection.
- To easy installation you can dampen the components with water.
- The product must only to be used where there are no volatile substances in the air.
- Externally the product must be kept clean and dry.
- Do not leave wet cloths or sponges on the component, in time this would damage the chrome plating and oxidise the product.

**S.G. s.r.l reserves the right to change the characteristics of their products at any time and without warning. S.G. s.r.l. has no responsibility, civil or judicial, related to an inappropriate use or installation of the product by unqualified or careless persons.**

**10 years Guarantee- International patent**

**Product entirely made in Italy**

**Conforms to DM 174/04 - Certificated ACS France**