

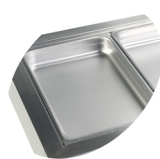
TEFCOLD CW2V

Stolní chladicí vana



Vlastnosti produktu

- nerezová ocel
- elektronický termostat
- přizpůsobeno GN1/1 (nejsou součástí balení)
- ventilované chlazení



Určeno pro GN1/1,
gastronádoby nejsou
součástí



Chlazení s ventilací

Stolní chladicí vana

Chladicí vana na gastronádoby GN 1/1 vhodná pro restaurace a bary, rychlá občerstvení či menší provozovny.

| Design a materiál | | |
|-------------------|-------|---|
| Počet přepážek | ks | 3 |
| Exteriér | SS304 | |
| Ineriér | SS304 | |

| Parametry a obsah | | |
|---------------------|----|----------|
| Kapacita GN | ks | 2 |
| Teplotní rozsah | °C | +2 až +8 |
| Klimatická třída | 4 | |
| Hrubá / čistá váha | kg | 46 / 38 |
| Hrubý / čistý objem | l | 107 / 64 |

| Chlazení a funkce | | |
|-------------------|--------------|----|
| Typ ovládání | Elektronický | |
| Typ chlazení | Ventilované | |
| Typ odtávání | Automatické | |
| Typ chladiva | R600a | |
| Množství chladiva | g | 70 |
| Termometr | Ano | |
| GWP | 3 | |

| Výkon a spotřeba | | |
|--------------------|---------|------------|
| Denní spotřeba | kWh/24h | 366 |
| Denní spotřeba | kWh/h | 0,14 |
| Roční spotřeba | kWh/rok | 1336 |
| Příkon | W | 122 |
| Napětí / Frekvence | V/Hz | 220-240/50 |
| Hlučnost | db(A) | 42 |

| Rozměry | | |
|-----------------------------|----|-----------------|
| Build In Dimension (WxD) | mm | 765 x 665 |
| Vnitřní rozměry (Š x H x V) | mm | 676 x 508 x 186 |
| Vnější rozměry (Š x H x V) | mm | 788 x 688 x 636 |
| Rozměry balení (Š x H x V) | mm | 842 x 760 x 742 |
| Přepravní kontejner 40 stop | ks | 132 |