

## Používání a údržba betonových umyvadel

### Popis umyvadla / materiálu:

Umyvadla jsou vyrobena ze speciální betonové směsi určené pro výrobu moderních, designových a zároveň velmi kvalitních výrobků. Materiál byl vyvinut tak, aby byla zajištěna odolnost proti mechanickým a jiným vlivům, kterým je umyvadlo při běžném provozu vystaveno. Každý vyrobený kus je originál. Používáním může časem dojít ke změnám - na umyvadle se mohou objevit mikropóry nebo trhlinky, které jsou pro beton charakteristické. Betonová směs na výrobu umyvadel obsahuje speciální složky proti propouštění vody, a umyvadlo je následně finálně povrchově lakováno. Občas může dojít ke ztmavení povrchu betonu. Nejedná se o dlouhodobou změnu, po vyschnutí se barva povrchu vrátí do původní podoby. Dočasné ztmavení je způsobeno prodyšností povrchové úpravy.

### Odolnost umyvadla:

Při běžném používání vyniká betonové umyvadlo pevností a odolností proti obvyklým mechanickým vlivům. Povrch umyvadla nesmí přijít do styku s abrazivními či jinými drsnými předměty, brusnými pastami, apod. Mohlo by dojít k poškození povrchu umyvadla, snížení funkčnosti (snížení propustnosti vody, apod.) nebo dokonce ke zničení.

Umyvadlo díky impregnaci a povrchové úpravě nepropouští vodu a je odolné i proti běžným chemikáliím používaným v koupelně (mýdlo, zubní pasta, šampony, atd.) či v kuchyni (běžné čisticí prostředky nebo zbytky jídla). Přesto nedoporučujeme ponechávat chemikálie nebo zbytky jídla v umyvadle po dobu delší než 24 hodin, mohlo by dojít k přilnutí těchto nečistot a zbytků k povrchu umyvadla.

Umyvadlo je krátkodobě tepelně odolné do 150 °C.

### Instalace umyvadla:

Pro instalaci a upevnění umyvadla na podkladový materiál (stůl, deska, atd.) použijte výpust pro umyvadla bez přepadu s možností utažení k desce, a následně důkladně utáhněte. Pro trvalé upevnění umyvadla k desce je možné použít lepidlo či tmel.

**PŮZOR:** Umyvadlo nemá přepad. Pro zajištění bezpečnosti se doporučuje použít výpusti, které umožní alespoň minimální odtok vody z umyvadla (voda nezůstane v umyvadle zcela uzavřená). V opačném případě by mohlo dojít k přetečení vody přes okraj umyvadla.

### Údržba / čištění umyvadla:

Pro vyčištění umyvadla se doporučuje použít vodu, hadřík nebo jemnou houbičku, popřípadě běžný neabrazivní čisticí prostředek, nejlépe na bázi alkoholu, nebo jar. Poté je nutné umyvadlo důkladně opláchnout.

**Pro vyčištění umyvadla NEPOUŽÍVEJTE hydroxidy, ředidla, odstraňovače vodního kamene a podobné čisticí prostředky. K leštění umyvadla NEPOUŽÍVEJTE čisticí prostředky s hrubými příměsemi, kartáče nebo brusné pasty, mohlo by dojít k poškození povrchu umyvadla anebo jeho zničení.**

## Use and maintenance of concrete basins

### Description of washbasin / material:

The washbasins are made of a special concrete mixture, developed for the purpose of producing modern, design and at the same time high quality products that will withstand the mechanical, abrasive, and other influences to which the washbasin is exposed during normal operation. Every piece produced is original and can be different from the rest. Using it may change over time, it may contain micro pores or cracks that is characteristic of concrete. The concrete mixture for the production of washbasins is penetrated by a special mixture against the permeability of water and finally the surface varnished, sometimes the surface of the concrete may darken. However, it is not a long-term change; after drying, the surface color will return to its original form. This is due to the breathability finishes.

### Washbasin Resistance:

This concrete washbasin stands out for its strength and resistance to normal mechanical influences under standard use. However, the surface of the washbasin must not come into contact with abrasive or other rough objects, abrasive pastes, etc. This could damage the surface of the washbasin and reduce the functionality of the washbasin (reduce water resistance, etc.) or destroy the washbasin.

Thanks to the impregnation, the washbasin is resistant to common chemicals used in the bathroom (such as soap, toothpaste, shampoo, etc.) or in the kitchen (common cleaners or food rests) and also does not penetrate water.

It is not recommended, however, leave these chemicals, or food remnants in the basin longer than 24 hours.

These residues and dirt could adhere to the surface of the washbasin, resulting in a tendency to get rid of these dirty by a harsh cleaning process, which would damage the washbasin surface.

The sink is thermally resistant up to 150 degrees Celsius for a short time.

### Washbasin installation:

Ideal for installing and fixing a sink on the substrate material (table, washer, etc.), use the drain for sinks without overflow with the possibility of tightening the plate and carefully tighten.

For permanent mounting plate to the sink, it is possible to use an adhesive or sealant.

### ATTENTION:

This washbasin does not overflow. For continuous security they should be consumed outlets that do not allow complete closure of the water in the sink, but at least the minimum water runoff. Otherwise, it may cause water leakage and „flooding“.

### Maintenance / cleaning of washbasin:

When cleaning the wash basin, always use water, rag, or a soft sponge, or an ordinary alcohol-based cleanser, or soap. Then rinse thoroughly.

**DO NOT USE - hydroxides, thinners, descaler, etc. when cleaning.** For polishing use anything rough, no brushes or abrasive paste. This could damage the surface of the sink and destroy it.

## Użytkowanie i konserwacja umywalek betonowych

### Opis umywalki / materiału:

Umywalki są wykonane ze specjalnej mieszanki betonowej, opracowanej do celów produkcji nowoczesnych, designowych i wysokiej jakości produktów, maksymalnie odpornych na czynniki, na które umywalki są codziennie narażane. Każda sztuka, to oryginał i może różnić się od reszty. Z upływem czasu powierzchnia umywalki może ulec zmianom, mogą w niej powstać mikro pory lub szczeliny, co jest charakterystyczną cechą betonu. Mieszanka betonu przeznaczona do produkcji umywalk jest pokrywana specjalną powierzchnią przeciwko nasiąkaniu wody, a następnie jest lakierowana. Ze względu na właściwości materiału, może się zdarzyć, że po korzystaniu z umywalki jej powierzchnia zciemnieje, nie jest to jednak trwała zmiana, po wyschnięciu umywalka wróci do pierwotnego koloru.

### Odporność umywalki:

Umywalka betonowa wyróżnia się wytrzymałością i odpornością na mechaniczne uszkodzenia, do których dochodzi podczas standardowego użytkowania, ale jej powierzchnia jednak nie może być w kontakcie z materiałami ściernym lub innymi szorstkimi przedmiotami, pastami ściernymi itp. Mogłoby dojść do uszkodzenia i pogorszenia funkcjonalności umywalki (obniżenie odporności na wodę itp.) albo zniszczenia.

Umywalka jest impregnowana, a jej powierzchnia jest specjalnie opracowana tak, aby nie przepuszczała wody oraz była odporna na zwykłe substancje chemiczne stosowane w łazience lub w kuchni (naprz. mydło, pasta do zębów, szampon, płyn do mycia naczyń, resztki jedzenia). Nie zalecamy jednak pozostawiać chemikaliów, czy resztek z kuchni w umywalce dłużej niż 24 godziny. Mogłoby to spowodować przyłnięcie tych pozostałości i zanieczyszczeń do ścian umywalki, następnie szorowanie jej mogłoby spowodować uszkodzenie powierzchni. Do czyszczenia umywalki należy używać tylko wody, zwykłych detergentów i gąbki, a następnie opłukać. Umywalka jest krótkotrwale odporna na temperaturę do 150°C.

### Instalacja umywalki:

Do instalacji umywalki na blacie należy użyć korka przeznaczonego do umywalk bez przelewu i dokładnie go dokręcić. W celu zainstalowania umywalki na stałe, zalecamy użyć kleju lub kitu.

**UWAGA!!** Umywalka nie ma przelewu, dlatego zalecamy użycie korków, które uniemożliwiają całkowite zamknięcie, ale przynajmniej minimalny odpływ wody. W ten sposób zapobiegniemy zalaniu pomieszczenia.

### Pielęgnacja/czyszczenie umywalki:

Do czyszczenia używaj idealnie wody, miękkiej tekstylnej ściereczki lub gąbki, ewentualnie użyj zwykłego detergentu na bazie alkoholu lub płynu do mycia naczyń. Po czyszczeniu dokładnie opłucz wodą.

Do czyszczenia nigdy nie używaj wodorotlenków, rozcieńcjalników, odkamieniaczy itp. Nie używaj szorstkich materiałów, szczotek, ani past ściernych. Mogłoby dojść do uszkodzenia powierzchni.

## Verwendung und Wartung von Betonwaschbecken:

### Beschreibung Waschtisch / Material:

Die Waschtische bestehen aus einer speziellen Betonmischung, die für die Herstellung moderner, und qualitativ hochwertiger Produkte entwickelt wurde, die den mechanischen und anderen Einflüssen denen die Waschbecken während des normalen Betriebs ausgesetzt werden, so gut wie möglich standhält. Jedes hergestellte Stück ist originell und kann sich von den anderen unterscheiden. Im Laufe der Zeit kann sich die Oberfläche des Beckens verändern, Mikroporen oder kleine schlitzten können sich bilden, dies ist ein charakteristisches Merkmal von Beton. Die für die Herstellung von Waschbecken bestimmte Betonmischung wird mit einer speziellen Oberfläche gegen das Einsickern von Wasser bearbeitet und anschließend lackiert, Gelegentlich kann es zu einer Verdunkelung der Betonoberfläche kommen. Dies ist jedoch nicht dauerhaft, nach dem Trocknen kehrt der ursprüngliche Farbton wieder zurück.

### Waschtischbeständigkeit:

Betonbecken zeichnet sich durch Langlebigkeit und Widerstandsfähigkeit gegen mechanische Beschädigungen aus, die bei normaler Verwendung auftreten. Die Oberfläche der Spüle darf jedoch nicht mit rauen Gegenständen, Schleifpasten usw. in Berührung kommen. Dies kann die Waschtischoberfläche beschädigen und die Funktionalität des Waschtisches beeinträchtigen (Wasserfestigkeit verringern usw.) oder zur Zerstörung führen. Das Waschbecken dank Imprägnierung und Oberflächenbehandlung widersteht auch den üblichen Chemikalien, die im Badezimmer (wie Seife, Zahnpasta, Shampoo usw.) oder in der Küche (übliche Reinigungsmittel oder Lebensmittelreste) verwendet werden. Wir empfehlen jedoch nicht, die Chemikalien oder Lebensmittelreste länger als 24 Stunden in dem Waschbecken zu lassen. Diese Rückstände können an der Oberfläche des Waschbeckens haften und dazu führen, dass dieser Schmutz durch einen harten Reinigungsprozess entfernt werden muss wodurch die Oberfläche des Waschbeckens beschädigt werden kann. Verwenden Sie immer Wasser, übliche Reinigungsmittel ohne Schleifmittel, einen weichen Schwamm und spülen Sie das Waschbecken nach der Reinigung gründlich aus.

Die Spüle ist kurzzeitig bis 150 Grad Celsius temperaturbeständig.

### Installation:

Für eine optimale Installation des Waschbeckens auf dem Trägermaterial (Tisch, Platte usw.) verwenden Sie Ablaufgarnituren für Waschbecken ohne Überlauf die an der Platte festgezogen werden können. Um die Spüle dauerhaft zu befestigen kann zusätzlich Kleber oder Kitt verwendet werden.

### Vorsicht:

Dieses Waschbecken hat keinen Überlauf, aus diesem Grund empfehlen wir die Verwendung von Ablaufgarnituren für Waschbecken ohne Überlauf die nicht verschließbar sind. Auf diese Weise verhindern Sie einen möglichen Wasserschaden im Raum.

### Wartung / Reinigung des Waschbeckens

Zum Reinigen verwenden Sie immer Wasser, einen Lappen oder einen weichen Schwamm, mit einem gewöhnlichen Reinigungsmittel am besten auf Alkoholbasis oder einen einfachen Spülmittel.

Zum Reinigen **VERWENDEN SIE NIE**, Hydroxide, Verdünner, Entkalker, usw. Zum Polieren verwenden Sie keine groben Reinigungshilfen, keine Bürsten oder Schleifpasten. Andernfalls kann die Oberfläche beschädigt oder zerstört werden.

## Használati útmutató a beton mosdókhoz

### Mosdó tulajdonságai:

A mosdók speciális betonkeverékből készülnek, melyet modern, formatervezett és ugyanakkor kiváló minőségű termékek gyártására fejlesztettek ki, amelyek ellenállnak a mechanikai, súroló és egyéb hatásoknak, amire a mosdó normál működés során ki van téve. Minden előállított darab egyedi, így a színe különbözhet a többitől. Idővel a használat során az anyag felülete tartalmazhat mikro pórusokat, apró repedéseket amelyek a betonra jellemzőek. A mosdó gyártásra használt betonkeverék impregnált speciális anyaggal van vegyítve áteresztőképeség érdekében, felülete végül lakkozott anyaggal van bevonva. Lehetséges, hogy néha a beton felülete sötétebbnek tűnik. Ez nem egy hosszútávú változás, a száradás után a felület visszanyeri az eredeti színét. Ez köszönhető a felület légáteresztő képességének.

### Mosdó ellenállóképése:

A beton mosdó mindennapi használatával kiválóan ellenál a normál mechanikai hatásokkal szemben. Viszont a mosdó felülete nem érintkezhet bármilyen durva, karcoló, csiszoló anyagokkal stb. Ez károsíthatja a mosdó felületét és csökkentheti a mosdó jó vízállóképességét, sőt tönkre is teheti a mosdót. A mosdó impregnált felületének köszönhetően megőrzi a vízálló tulajdonságát és ellenál így az általános tisztítószeres használatának is. (pl. szappan, fogkrém, sampon stb.) a konyhában (általános tisztítószeres, ételmaradékok). Tanácsoljuk, hogy legkésőbb 24 óra leteltével a tisztítószeres, ételmaradékokat távolítsák el a mosdó felületéről. Adódhat, hogy a rászáradt étel és kosz durva tisztításával megsértenénk a mosdó felületét. Mindig tisztítsuk a mosdót puha szivaccsal/ronggyal a lerakodott szennyeződéstől általános tisztítószeresekkel, majd öblítsük le tiszta vízzel.

A mosdó rövid ideig ellenál a hőnek, akár 150 °C-ig.

### Mosdó rögzítése:

Medence ideális beépítéséhez a különböző felületű munkalapokhoz (asztal, pult stb.) a nem túlfolyós mosdóknál célszerű megfelelően beépíteni és a munkalaphoz behúzással rögzíteni a mosdó lefolyóját. A mosdó tartós rögzítéséhez a munkalaphoz használjon ragasztót, szilikont.

### VIGYÁZAT:

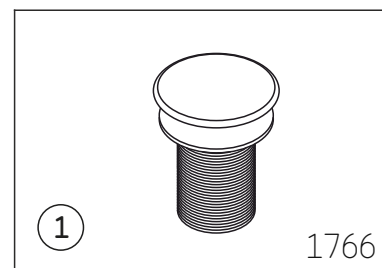
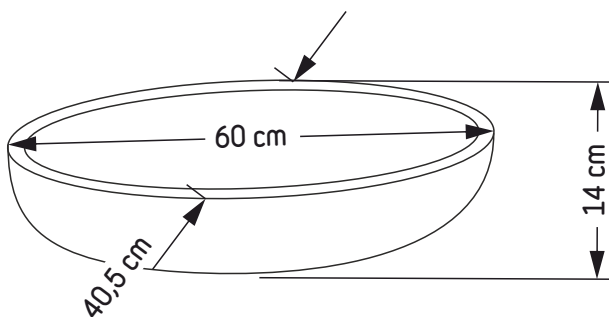
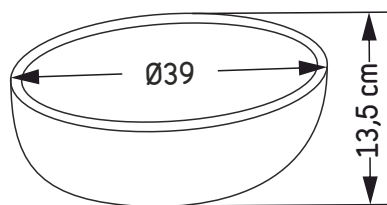
Ez a mosdó nem rendelkezik túlfolyóval. A tartós biztonság érdekében tanácsoljuk úgy beépíteni, hogy a dugót ne lehessen teljesen elzárni a mosdóban. Célszerű biztosítani egy minimális kiszivárgást a víznek, hogy megelőzzük a túlfolyás/elázás lehetőségét.

### A mosdó karbantartása/tisztítása:

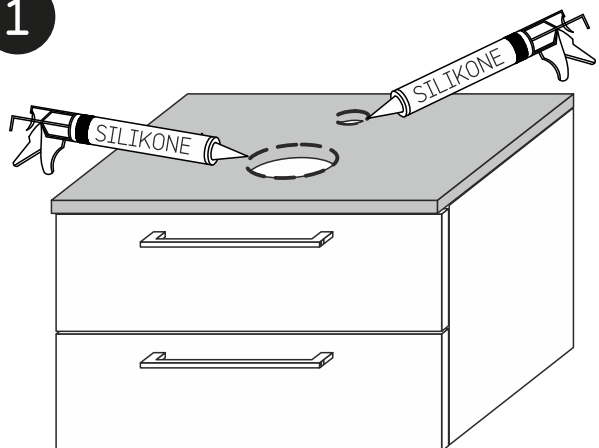
A mosdó tisztítására használjon mindig vizet, rongyot vagy szivacsot, hagyományos tisztítószeres (JAR) vagy alkohol alapú tisztítószeresekkel. Mindig alaposan öblítsük le.

A tisztítás során **NE HASZNÁLJUNK** hidroxidokat, higítókat, vízkőoldókat stb. A fényezéséhez ne használjanak semmilyen szemcsés durva pasztát, súroló anyagokat, keféket. Használatuk **tönkreteseti a mosdó felületét és az egész mosdót.**

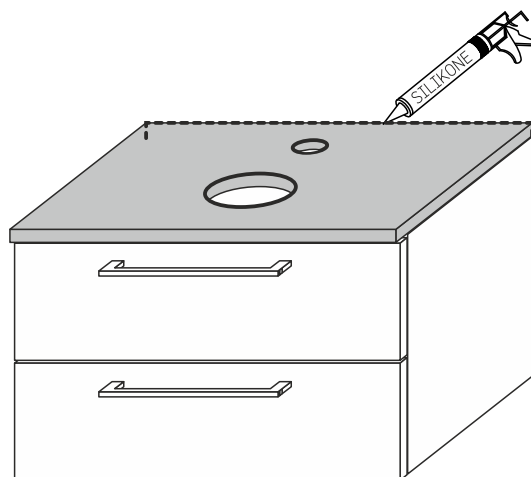
26.2.2021



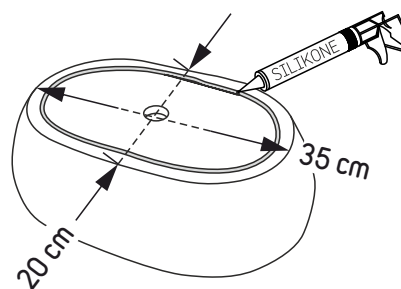
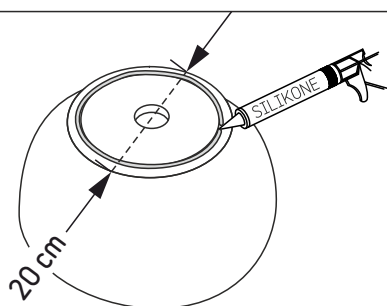
**1**



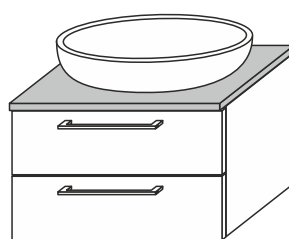
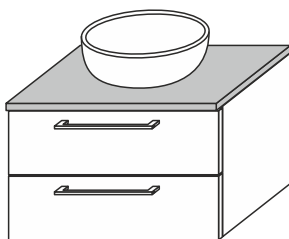
**2**



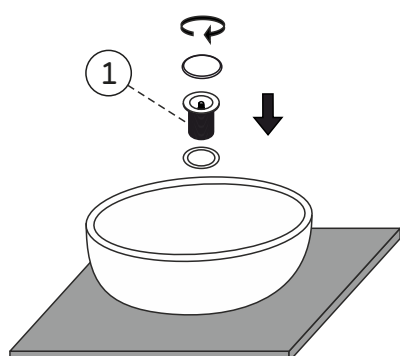
**3**



**4**



**5**



**6**

