



SENZOROVÁ BATERIE art. 1011 MANUÁL

FUNKCE A VYUŽITÍ

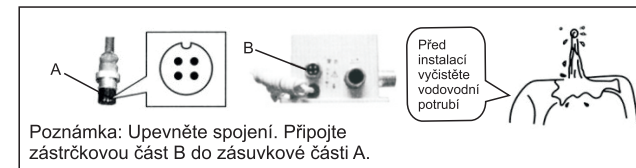
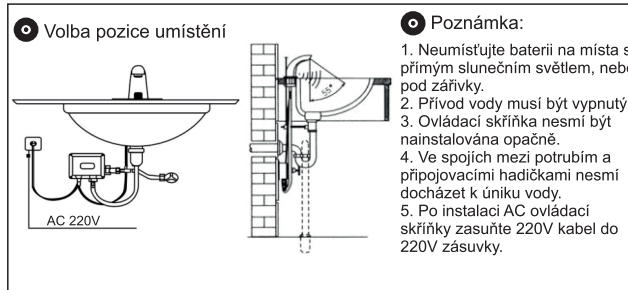
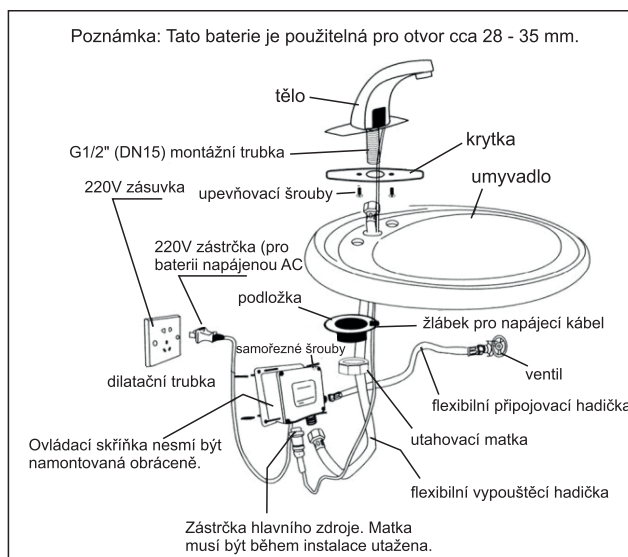
- Automatická funkce:**
Přiblížením rukou k senzoru voda začne automaticky téct, odtažením rukou se voda automaticky zastaví.
- Čistota a hygiena:**
Voda teče automaticky bez potřeby doteku baterie, což je praktické a hygienické. Udržujte baterii čistou a pravidelně dezinfikujte. Když baterii nepoužíváte, musí být propláchnuta minimálně jednou za 24 hod.
- Funkce a šetření vody:**
Automatická funkce sensorové baterie zabraňuje plýtvání vodou a tím dochází k úspoře vody.
- Filtr:**
Použití filtru zabrání průniku písku a jiných pevných nečistot do vody.
- Použití baterií:**
Výhodou je použití baterií v případě, že není možné použít elektrické napájení.
- Automatické nastavení senzoru:**
Spinací vzdálenost senzoru je nastavená automaticky.
- Elegantní vzhled:**
Design baterie odpovídá moderním trendům.
- Průtok vody:**
Baterie obsahuje proplachovací elektromagnetický ventil.

MODEL A SPECIFIKACE

| MODEL | AUTOMATICKÁ BATERIE | POZNÁMKA |
|--------------------------|--|--------------------------|
| Zdroj | DC6V (AC220V nebo AC110V) | DC, AC, AC/DC |
| Spotřeba | ≤ 0,5 mW | 4 ks alkalických baterií |
| Vzdálenost senzoru | z výroby automaticky nastaveno na 15-30 cm | |
| Vhodný tlak vody | 0,1 - 0,6 MPa | |
| Vhodná teplota prostředí | 10°C - 45°C | |
| Průměr přípoj. trubíčky | G1/2" (DN15) | |

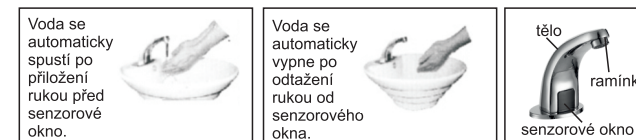
- Poznámka: Po instalaci sensorové baterie a připojení vody vložte baterie nebo připojte AC adaptér, tím zprovozníte baterii a voda se automaticky vypne. Samostatný ventil na vodu nesmí být otevřený dokud není dokončeno testování odolnosti vůči tlaku a kontrola úniku vody z vodovodního potrubí.

INSTALAČNÍ SCHÉMA

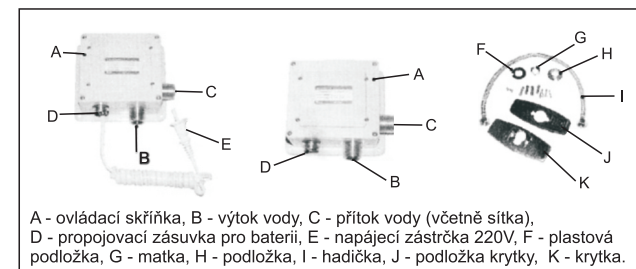


PROVOZNÍ POKYNY

- Poznámky před instalací:**
 - Potrubí by mělo být před instalací vyčištěno. V opačném případě nefunkčnost baterie může být způsobena vniknutím písku a mechanických nečistot do elektromagnetu z potrubí. Před ovládací skříňku navrhujeme použít filtr pro mechanické nečistoty.
 - Neumísťujte žádné reflexní předměty jako je nerezová ocel a pod. na stěnu proti sensorové baterii, aby nedošlo k ovlivnění běžného provozu baterie.
 - Pro zachování nepřetržitého výkonu, nesmí být baterie umístěná na místech s přímým slunečním zářením, nebo přímo pod zářivku.
 - Pro tuto baterii nepoužívejte znečištěnou vodu, nebo vodu obsahující mechanické nečistoty.
 - Voda se automaticky spustí přiložením rukou před sensorové okno.



- Sensorová baterie se automaticky vypne po 1,5 min. nepřetržitého průtoku vody. Při potřebě použít baterii déle, je nutné odtáhnout ruce od senzoru na 2 vteřiny.



- Baterie v průběhu 10 vteřin od zapojení může automaticky nastavit rozsah záběru sensorového okna. V této době nepoužívejte senzor, aby se automaticky mohl přizpůsobit vhodnému nastavení.

ČIŠTĚNÍ FILTRU

Případy, kdy je nutno očistit filtr:

- Nejdříve po měsíci používání.
- Poté každého půl roku.
- Když je příliš malý průtok vody.



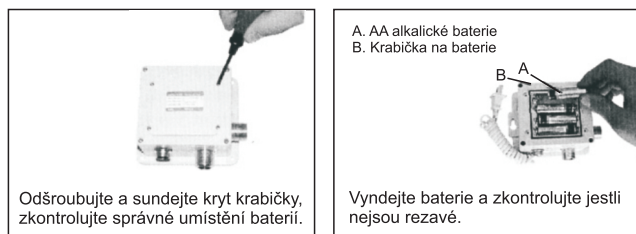
VÝMĚNA BATERIÍ



Poznámky:

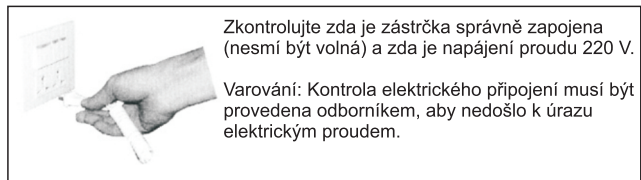
1. Použijte správné alkalické baterie velikosti AA, 1,5 V.
2. Vložte baterie správně. Nemíchejte baterie různých značek, nebo staré s novými. Když nepoužijete alkalické baterie, životnost se snižuje.
3. Po instalaci baterií se automaticky provede test elektromagnetického ventilu.
4. Senzorová baterie v průběhu 10 vteřin po připojení napájení automaticky upraví vzdálenost senzoru, během této doby baterii nepoužívejte!
5. Je-li spínací vzdálenost senzoru krátká nebo dlouhá, odstraňte bariery (ruce) na 5-6 min. a senzor se nastaví na správnou vzdálenost.

KONTROLA NAPÁJENÍ



Poznámka: Pokud senzorovou baterii nebudete delší dobu používat, vyjměte baterie. V opačném případě by mohly „vyteklé“ baterie zničit napájecí skříňku.

Kontrola napájení pomocí kabelu.



Poznámka: Při používání elektrického proudu pravidelně kontrolujte zda jsou dráty, zástrčky a kabely v pořádku, nejsou staré, poškozené, zlomené a pod., aby nedošlo k nehodám. Baterie se po zapojení 5 min. automaticky nastavuje. Během této doby senzorovou baterii nepoužívejte, aby se senzor mohl správně nastavit.

ÚDRŽBA ELEKTROMAGNETICKÉHO VENTILU

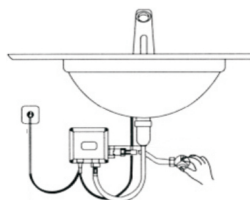


VENTIL NASTAVENÍ TEPLoty



Udržujte senzorové okno čisté. Pravidelně ho čistěte měkkým suchým hadříkem. Poznámka: čistota senzorového okna ovlivňuje vzdálenost pro spínání.

UJISTĚTE SE ŽE JE OTEVŘENÝ PŘÍTOK VODY



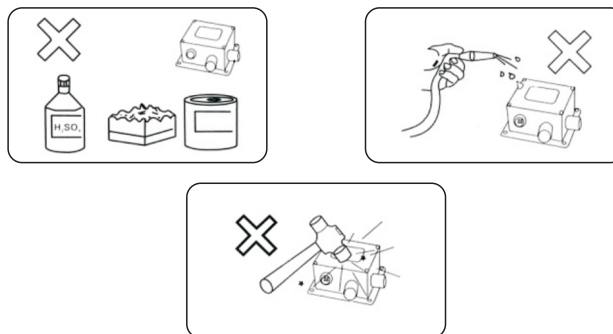
Po instalaci spínač přejde do zkušebního provozu. Po 10 sec. můžete otevřít vodu, baterie bude fungovat.

Poznámky:
1. Je-li je baterie ve stavu automatické kontroly, je normální, že se pravděpodobně objeví zvuk elektromagnetického ventilu.

2. Pokud je spínací vzdálenost příliš krátká, odstraňte překážku (ruce) a baterie se automaticky nastaví za cca 5 - 6 minut a začne pracovat jako obvykle.

3. Posune-li se spínací vzdálenost z větší dálky blíže a voda stále teče, vzdálenost bude automaticky nastavena za 5 minut.

ÚDRŽBA



Na čištění výrobku nepoužívejte kyselé ani zásadité čisticí prostředky a výrobek nesprchujte. Nepoužívejte hrubou sílu

ODSTRANĚNÍ JEDNODUCHÝCH POTÍŽÍ

| JEV | MOŽNÝ DŮVOD | ZPŮSOB ŘEŠENÍ |
|--------------------------------------|---|---|
| neteče voda | senzor nespíná | vyměňte baterie |
| | senzor je v režimu samonastavení vzdálenosti po instalaci | čekaňte 5 min. |
| | špinavé senzorové (spínací) okno | očistěte ho |
| | není přivedená voda | zapojte vodu |
| | znečištěný filtr | vyčistěte filtr |
| | nevhodný tlak vody | zajistěte vhodný tlak |
| nejde zastavit voda | voda tekla déle než 90 vteřin | dejte pryč ruce na 2 vteřiny a poté opět senzor sepně |
| | vybité baterie | vyměňte baterie |
| | nevhodný tlak vody | zajistěte správný tlak |
| | nečistoty v elektromagnetickém ventilu | vypněte vodu a vyčistěte elektromagnetický ventil |
| | špinavé senzorové okno | vyčistěte okno |
| po uzavření baterie voda stále kape | zábrana u senzorového okna | odstraňte zábranu |
| | příliš malý tlak vody | zajistěte správný tlak |
| | nečistoty v elektromagnetickém ventilu | vypněte vodu a vyčistěte elektromagnetický ventil |
| | nečistoty ve filtru | vyčistěte filtr |
| příliš malý průtok vody | příliš malý vstupní potrubí | zajistěte standardní průměr trubky na přívodu vody |
| | nečistoty ve filtru | vyčistěte filtr |
| | příliš malý tlak vody | zajistěte správný tlak |
| krátká životnost baterií | používání nekvalitních baterií | používejte AA alkalické baterie |
| voda teče i když nikdo nesepe senzor | příliš silné světlo | upravte osvětlení |
| | příliš dlouhá spínací vzdálenost | upravte vzdálenost činnosti senzoru |