

Centrální svorkovnice bez výstupu pro čerpadlo a kotel, volitelně rozšíření svorkovnice CB500 (5 zón)
Model: CB500X



Uživatelský manuál

Výrobce: SALUS Controls plc
SALUS House
Dodworth Business Park South,
Whinby Road, Dodworth,
Barnsley S75 3SP, UK.

Distributor:
Thermo-control CZ s.r.o.
Sychrov 2, 621 00 Brno
tel. +420 549 215 938
Česká republika



www.salus-controls.cz

SALUS Controls je členem skupiny Computime limited.

Salus Controls plc si vyhrazuje právo na změnu specifikace, designu a materiálu produktu uvedeném v tomto manuálu bez předchozího upozornění.

Úvod

Centrální svorkovnice CB500X je součástí systému regulace vytápění / chlazení. Svorkovnice umožňuje ovládat 5 různých zón. Počet ovládaných zón lze zvýšit až na 15 zón připojením svou svorkovnici CB500X ke svorkovnici CB500, která je vybavena vestavěným modulem pro ovládání zdroje vytápění / chlazení. Každou zónu lze ovládat jedním termostatem. Termostát na 230V, musí být napájen přímo ze svorkovnice. Pružinové svorky umožňují rychlé a pohodlné připojení kabeláže. Svorkovnice je navržena tak, aby fungovala s termoelektrickými pohony typu NC (bez napětí uzavřený). Doporučuje se montáž na zeď nebo na DIN lištu.

Shoda výrobku

Tento výrobek je v souladu se základními požadavky a dalšími příslušnými ustanoveními následujících směrnic EU: směrnice EMC 2014/30 / EU, směrnice LVD 2014/35 / EU a směrnice RoHS 2011/65 / EU. Úplné znění prohlášení o shodě EU je k dispozici na této internetové adrese: www.saluslegal.com.

Bezpečnostní informace

Používejte v souladu s národními předpisy a předpisy EU. Zařízení je určeno pro vnitřní použití a pouze v suchých podmínkách. Montáž musí provádět kvalifikovaná osoba v souladu s národními předpisy a předpisy EU.

Před instalací a zapojováním se ujistěte, že zařízení není připojeno k žádnému zdroji napájení. Montáž musí provádět kvalifikovaná osoba. Nesprávná instalace může způsobit poškození zařízení. Přístroj CB500X by neměl být instalován v místech, kde by mohl být vystaven vodě nebo vlhku.

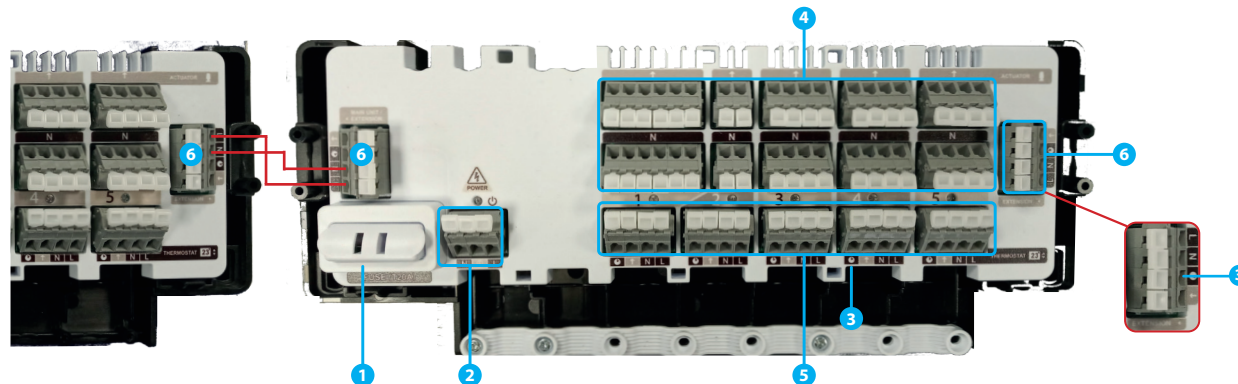
Technické informace

Napájení	230 V AC
Max. odporová zátěž	1 A
Výstupy	Svorky pro připojení pohonů (AC 230V)
Rozměry [mm]	270 x 110 x 55

Control box description

1. Trubičková pojistka 5 x 20 mm T2A
2. Napájení
3. NSB (Night Set Back reduction) funkce útlumu teploty

4. Svorky pro připojení pohonů (230V AC)
5. Svorky pro připojení termostatů
6. Konektor pro připojení svorkovnice CB500, CB500X



1. Pojistka

Poznámka: Výměna pojistky by měla být provedena, když je svorkovnice odpojena od zdroje napájení 230V AC.

Hlavní pojistka je umístěna pod krytem svorkovnice vedle napájecích svorek, která chrání centrální svorkovnici a k ní připojená zařízení. Používejte keramické trubičkové pojistky 250 V ROHS (5x20 mm) s jmenovitým maximálním proudem 2A. Pro výměnu pojistky vyjměte držák pojistky plochým šroubovákem a pojistku vytáhněte.

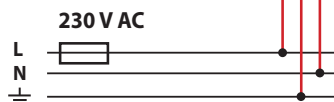
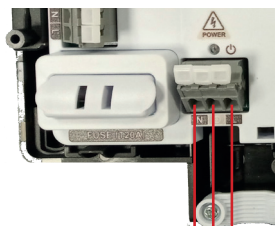
2. Napájení

Napájení pro modul je 230 V ~ 50 Hz.

Trívodičová instalace by měla být provedena v souladu s platnými předpisy



Červená LED dioda signalizuje, že je centrální svorkovnice připojena k napájení.



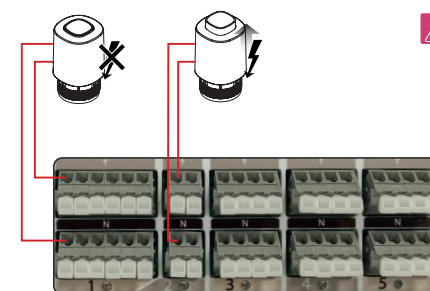
3. NSB funkce (Night Set Back reduction) function

Funkce NSB (Night Set Back) umožňuje automatické snížení požadované teploty u neprogramovatelných termostatů prostřednictvím programovatelného termostatu připojeného ke stejné centrální svorkovnici nebo rozšiřujícímu modulu. Funkce NSB mění komfortní teplotu na ekonomickou požadovanou teplotu pro každý termostát zvlášť. Programovatelný termostát, umístěný např. v obývacím pokoji, vysílá signál do neprogramovatelných termostatů prostřednictvím centrální svorkovnice (drátově). Neprogramovatelné termostaty pak automaticky sníží požadovanou teplotu podle hodnoty na nich nastavené. Svorka NSB je označena ikonou hodin - všechny svorky NSB jsou v rámci centrální svorkovnice propojeny dohromady. Funkce NSB funguje pouze u čtyřvodičových instalací (viz schémata zapojení).

4. Připojení pohonů

Termoelektrické pohony by měly být zapojeny do pružinových svorek příslušných zón. Maximální proudové zatížení každé zóny je navrženo tak, aby zvládlo až 6 pohodlných s výkonem 2 W pro každý z nich. Při větším počtu pohonů v jedné zóně by mělo být použito další relé, aby se zajistilo, že výstup pohonů nebude přetížen.

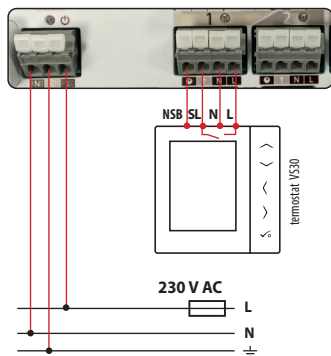
Příklad použití pohonů T30NC 230 V



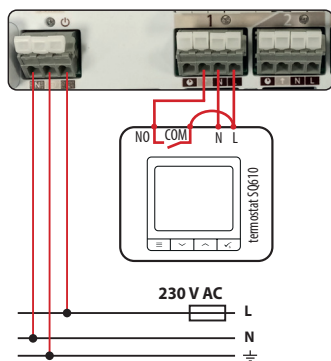
Poznámka: Na kontakty výstupu pro pohony je spínáno napětí 230 V.

5. Připojení termostatů

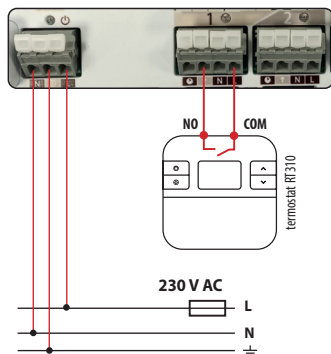
• Připojení termostatů řady EXPERT NSB, HTR nebo BTR



• Připojení termostatu na 230 V k rozšiřujícímu modulu CB500X (např. SQ610)



• Připojení termostatu ON/OFF napájených bateriemi s beznapěťovými výstupními kontakty COM / NO (např. 091FL, RT310, RT510).

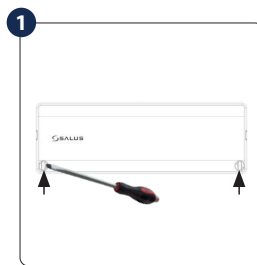


L	fáze 230 V
N	neutralní (nulový) vodič
⌚	svorka NSB funkce
SL (↑)	spínaný výstup 230 V

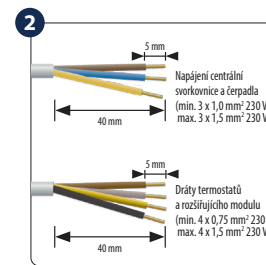
Poznámka: v produktech řady NSB, HTR, ERT, BTR jsou zaměněna některá označení:

↑ = SL
⌚ = NSB

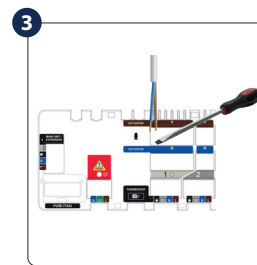
INSTALACE



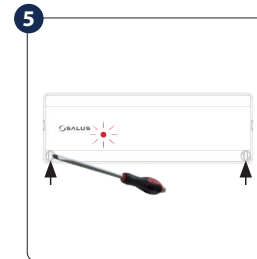
Sejměte horní kryt modulu.



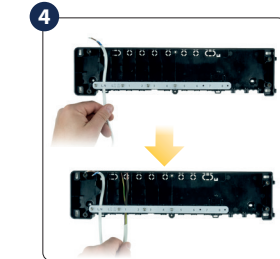
Odstraňte příslušné části izolace z vodičů.



Připojte vodiče k pružinovým svorkám dle schéma zapojení. Kabely můžete vést v pouzdře pod svorkovnicí.



Ujistěte se, že jsou všechny vodiče správně připojeny, namontujte horní kryt a zapněte napájení svorkovnice - rozsvítí se červená LED dioda napájení.



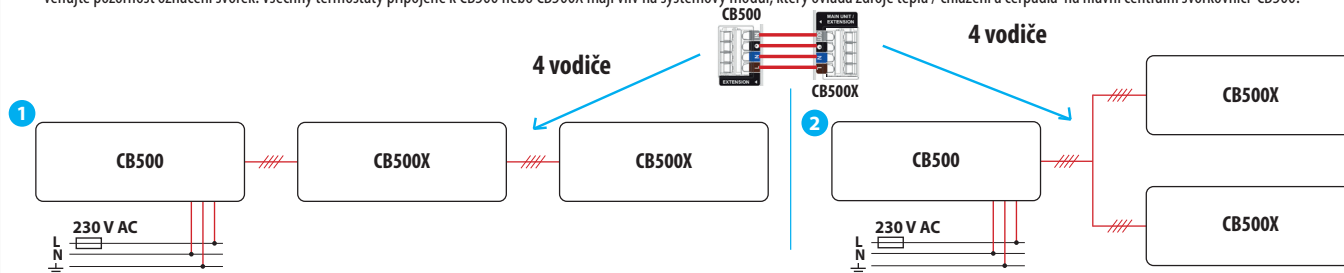
Z bezpečnostních důvodů použijte upevňovací pásek, který zabrání vypadnutí vodičů napájení / termostatů.

6. Propojení mezi CB500 a CB500X

Pokud je potřeba rozšířit počet zón centrální svorkovnice CB500, je možné propojit jednotky CB500 a CB500X pomocí konektoru EXTENSION.

To lze provést několika způsoby:

1. 230V AC je napájena pouze hlavní centrální svorkovnice CB500. Na vstup EXTENSION hlavní centrální svorkovnice CB500 lze pomocí 4vodičového kabelu (230 V) připojit maximálně dva rozšiřující svorkovnice CB500X - věnujte pozornost označení svorek. Všechny termostaty připojené k CB500 nebo CB500X mají vliv na systémový modul, který ovládá zdroje tepla / chlazení a čerpadla na hlavní centrální svorkovnici CB500.



2. Napájení 230 V AC je dodáváno do všech svorkovnic (ze stejného zdroje napájení) a má stejnou přepětovou / podpětovou proudovou ochranu. Vstup EXTENSION na hlavní centrální svorkovnici CB500 lze připojit k maximálně dvěma rozšiřujícím svorkovnicím CB500X pomocí 2vodičového kabelu (230 V) - věnujte pozornost označení svorek a používejte pouze kontakty IN / OUT a NSB. Všechny termostaty připojené k CB500 nebo CB500X mají vliv na systémový modul, který ovládá zdroje tepla / chlazení a čerpadla na hlavní centrální svorkovnici CB500.

