



Distributor:
Thermo-control CZ s.r.o.
Sychrov 2, 621 00 Brno
tel. +420 549 215 938
Česká republika

Výrobce:
SALUS Controls plc
Salus House, Dodworth Business Park
Whinby Road, Barnsley S75 3SP,
United Kingdom



www.salus-controls.cz

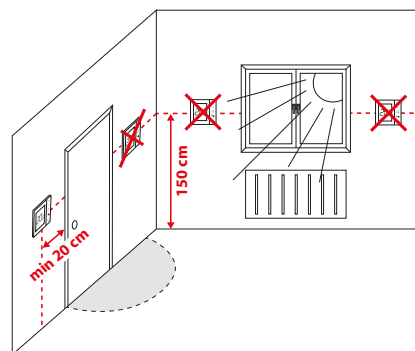
SALUS Controls je členem skupiny Computime limited.

Salus Controls plc si vyhrazuje právo na změnu specifikace, designu a materiálu produktu uvedeném v tomto manuálu bez předchozího upozornění.

Popis připojovacích svorek

Svorka	Popis
L, N	Napájení 230V AC
⊖ NSB	Noční snížení teploty (vstup 230 V)
← SL	Výstupní spínaný kontakt 230 V AC
CO	Přepínací kontakt mezi vytápěním a chlazením

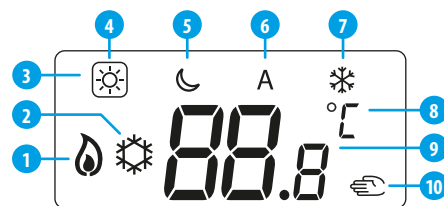
Výběr správného umístění termostatu



Funkce tlačítek

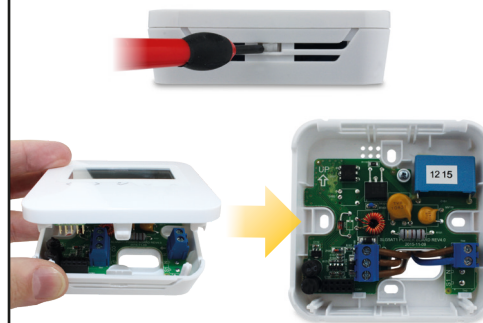
↑	Tlačítka pro snížení nebo zvýšení nastavených hodnot - např. teploty
↓	
<	Volba provozního režimu, přechod mezi hodnotami
>	
✓	Krátké stisknutí - potvrzení výběru Dlouhé stisknutí - vstup / výstup do nebo z menu

Popis ikon na displeji



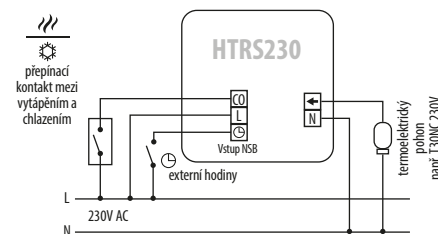
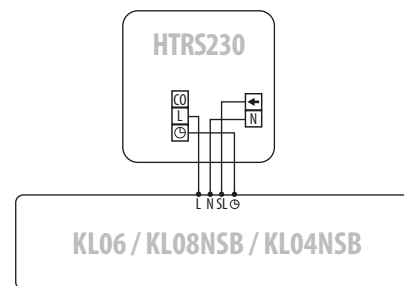
1. Topení
2. Chlazení
3. ☐ Aktivní provozní režim
4. Režim komfortní teploty
5. Režim ekonomické teploty
6. Automatický režim
7. Režim protizámrazné ochrany
8. Jednotka teploty
9. Aktuální / požadovaná teplota
10. Manuální režim

Instalace termostatu



Připojení termostatu

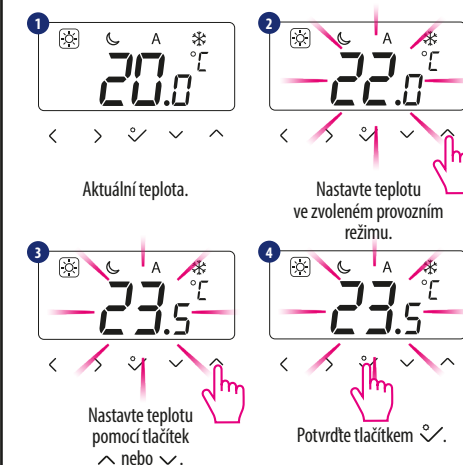
Poznámka: Termostat může být připojen k centrální svorkovnici KL06, KL08NSB, KL04NSB nebo přímo k pohonu. Pro provoz termostatu není potřeba mít zapojené hodiny.



Poznámka: v některých produktech mohou být zaměněny symboly označující svorky:
↑ = SL ⊖ = NSB

Nastavení teploty

i Stisknutím libovolného tlačítka zvýrazníte obrazovku a postupujte podle následujících pokynů:



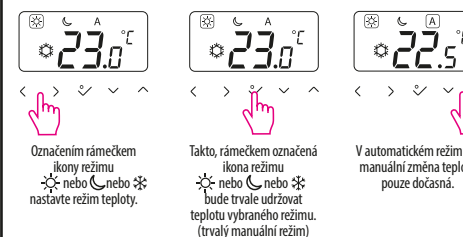
Poznámka: V automatickém režimu je přechod do manuálního režimu pouze dočasný. Je označen symbolem: ☐. Manuální režim můžete také nastavit trvale - pro tento účel opusťte automatický režim a trvale označte rámečkem ikonu ☐ nebo ☐.

Manuální režimy - změna provozního režimu

K dispozici jsou 3 úrovně teploty. V manuálním režimu se udržuje nepřetržitě pouze jedna teplota. Ikona v rámečku ☐ označuje, který režim je právě aktivní. Pro každý režim lze nastavit jinou teplotu.

- ☐ - Režim komfortní teploty
- ☐ - Režim ekonomické teploty
- ☐ - Režim protizámrazné ochrany. Obvykle se používá v období dlouhé absence nebo během dovolené (k dispozici pouze v režimu VYTÁPĚNÍ).

i Stisknutím libovolného tlačítka zvýrazníte obrazovku a postupujte podle následujících pokynů:

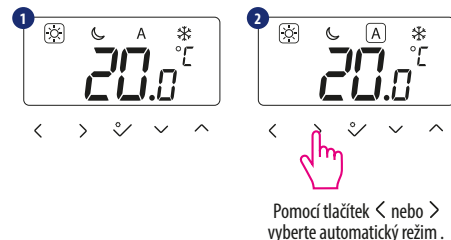


Automatický režim - funkce NSB

Funkce ☾ NSB (Night Set Back) umožňuje automaticky snížit nastavenou teplotu na denních termostatech HTR5230 nebo HTR230, prostřednictvím programovatelného termostatu HTRP230 připojeného k centrální svorkovnici (nebo jiným externím hodinám). Ke změně teploty dochází mezi komfortní teplotou ☼ a ekonomickou teplotou ☾.

Chcete-li aktivovat automatický režim [A]. Vyberte ikonu [A] termostat bude ukazovat aktivní teplotní režim: ☼ nebo ☾.

Stisknutím libovolného tlačítka zvýrazníte obrazovku a postupujte podle následujících pokynů:

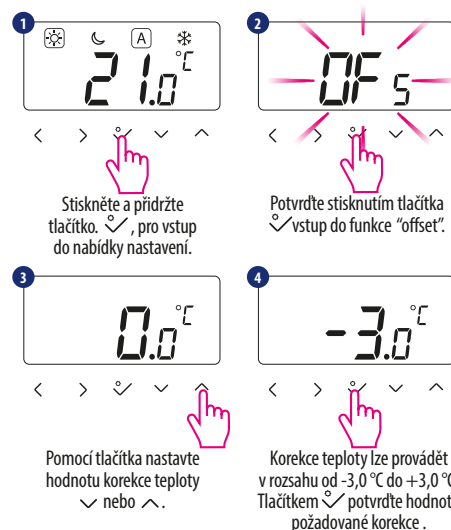


Poznámka: Funkce NSB vyžaduje správné zapojení. Schémata připojení jsou na předchozí stránce.

Kalibrace měřené teploty - funkce „offset“

Regulátor umožňuje upravit zobrazenou teplotu $\pm 3,0^\circ\text{C}$. To lze provést podle následujících kroků:

Stisknutím libovolného tlačítka zvýrazníte obrazovku a postupujte podle následujících pokynů:



Poznámka: Kalibraci teploty můžete také nastavit pomocí servisního parametru d02.

Režim vytápění / chlazení

Ruční změna:

Tento režim je označen symboly ☼ ☾. Stisknutím a podržením tlačítka ✓ vstoupíte do nabídky nastavení, poté pomocí tlačítka > vyberte nastavení topení / chlazení a potvrďte změnu nastavení režimu tlačítkem ✓. Nyní pomocí tlačítka ^ nebo < nastavte režim vytápění nebo chlazení a potvrďte změnu tlačítkem ✓. Pokud chcete použít tuto funkci, nastavte hodnotu parametru d18 na „0“.

Automatická změna (přes kontakt C0):

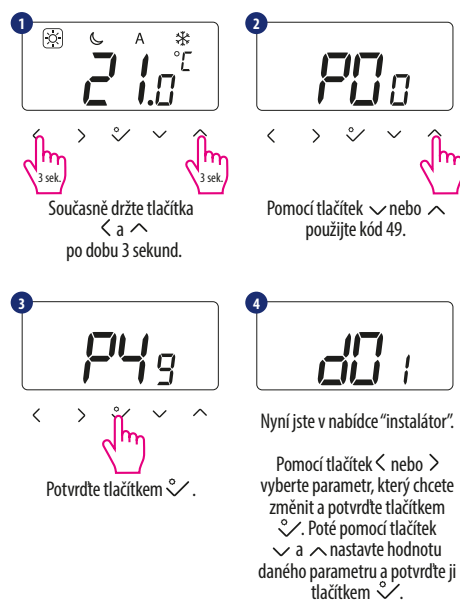
Režim vytápění / chlazení lze automaticky změnit pomocí kontaktu C0 v termostatu. Pokud je ke kontaktu C0 připojeno napětí 230 V - termostat se automaticky přepne do režimu chlazení. Pokud chcete použít tuto funkci, nastavte hodnotu parametru d18 na „1“.

Blokování chlazení:

Nastavením funkce termostatu D19 na „1“ blokuje chlazení pro okruh ovládaný tímto termostatem, dokud termostat neobdrží povel k topení. Pokud je funkce chlazení blokována, nezobrazí se žádná zpráva. Pokud chcete použít tuto funkci, nastavte hodnotu parametru d18 na „1“.

Režim instalátor

Stisknutím libovolného tlačítka zvýrazníte obrazovku a postupujte podle následujících pokynů:



Servisní parametry

	Funkce	Hodnota	Popis	Tovární nastavení
d01	Způsob řízení - režim topení	0	Algoritmus PWM	0
		1	Hystereze: $0,5^\circ\text{C}$ ($\pm 0,25^\circ\text{C}$)	
		2	Hystereze: $1,0^\circ\text{C}$ ($\pm 0,5^\circ\text{C}$)	
d02	Korekce zobrazené teploty	od $-3,0^\circ\text{C}$ do $+3,0^\circ\text{C}$	Korekce zobrazené teploty $\pm 3,0^\circ\text{C}$	$0,0^\circ\text{C}$
d05	Způsob řízení - režim chlazení	1	Hystereze: $0,5^\circ\text{C}$ ($\pm 0,25^\circ\text{C}$)	2
		2	Hystereze: $1,0^\circ\text{C}$ ($\pm 0,5^\circ\text{C}$)	
d07	Funkce ochrany ventilu	0	Neaktivní	1
		1	Aktivní	
d08	Teplota režimu protizámrazné ochrany	$5,0 - 17,0^\circ\text{C}$	Teplota ochrany proti mrazu je udržována, např. během dovolené	$5,0^\circ\text{C}$
d12	Mezní teplota topení	$5,0 - 35,0^\circ\text{C}$	Maximální nastavitelná teplota topení	$35,0^\circ\text{C}$
d13	Mezní teplota chlazení	$5,0 - 40,0^\circ\text{C}$	Minimální nastavitelná teplota chlazení	$5,0^\circ\text{C}$
d18	Změna režimu topení / chlazení	0	Manuální - použitím tlačítek	0
		1	Automaticky - pomocí kontaktu C0	
d19	Blokování funkce automatické změny topení / chlazení	0	Blokování neaktivní	0
		1	Blokování aktivní	
d20	Počet servopohonů připojených k termostatu	1 - 5	Číslo 1 až 5 je počet přímo připojených pohonů do termostatu.	1

Tovární nastavení termostatu

Pokud jste udělali chybu, chcete změnit parametry termostatu nebo se vrátit k továrnímu nastavení, postupujte podle níže uvedených kroků.

Poznámka: Tato akce trvale odstraní vaše stávající nastavení.

Stisknutím libovolného tlačítka zvýrazníte obrazovku a postupujte podle následujících pokynů:

