

# EB450

ELEKTRICKÝ SUŠÁK RUČNÍKŮ  
INSTALAČNÍ NÁVOD

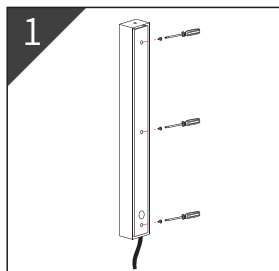


# EB450

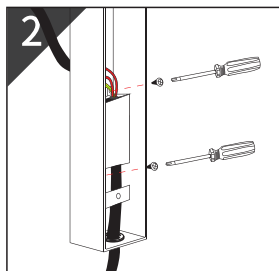
ELEKTRICKÝ SUŠÁK RUČNÍKŮ  
INSTALAČNÍ NÁVOD



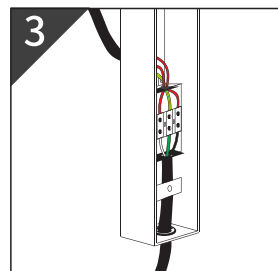
## Přímé připojení



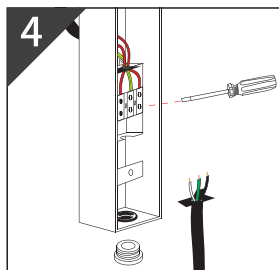
Pomocí šroubováku odšroubujte víko ze základny výrobku.



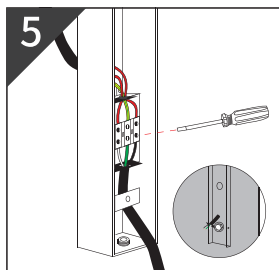
Odšroubujte víko připojovacího adaptéru.



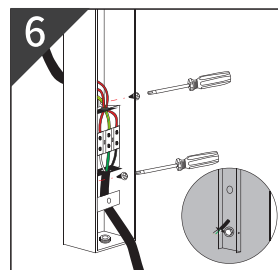
Otevřete víko připojovacího adaptéru.



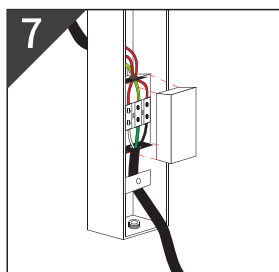
Uvolněte šroub a odpojte přívodní kabel.



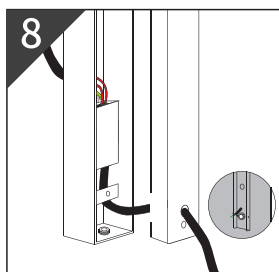
Kabel vedený ze zdi prostrčte otvorem v instalačním boxu, použijte zásepku.



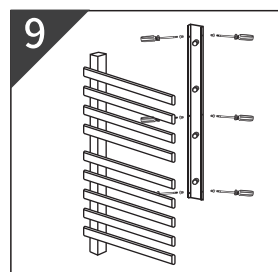
Upevněte připojovací box.



Uzavřete box.



Po prostrčení kabelu otvorem v základně uzavřete základnu výrobku pomocí šroubováku.

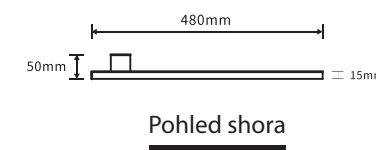
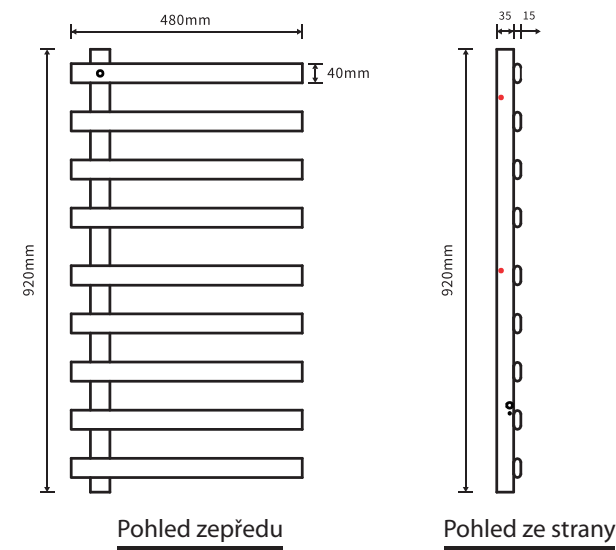


Těleso připevněte k základně na zdi.

## TECHNICKÉ ÚDAJE

|                         |                   |
|-------------------------|-------------------|
| Rozměr                  | 480x920x50MM      |
| Napájení                | 220-240V          |
| Výkon                   | 128W              |
| Frekvence               | 50-60Hz           |
| Barva                   | Bílá mat          |
| Hmotnost                | 6. 3KG            |
| Délka přívodního kabelu | 1.5 m             |
| Stupeň krytí            | IPX4              |
| Třída ochrany           | I.                |
| Materiál                | Nerezová ocel 304 |

## ROZMĚRY



\*Uvedené rozměry se mohou lehce lišit. Před vyvrtáním otvorů ve zdi, prosím, zkontrolujte skutečné rozměry produktu.

# EB450

ELEKTRICKÝ SUŠÁK RUČNÍKŮ  
INSTALAČNÍ NÁVOD



## Před instalací si pozorně přečtete instalační návod

### UPOZORNĚNÍ

1. K čištění tělesa nikdy nepoužívejte abrazivní čističe, agresivní ani žíravé prostředky. Při použití těchto prostředků by mohlo dojít k poškození povrchu produktu. Po povrchu tělesa nesmí při provozu ani čištění stékat voda.

2. Maximální nosnost každého z držáků ručníků je 10 kg.

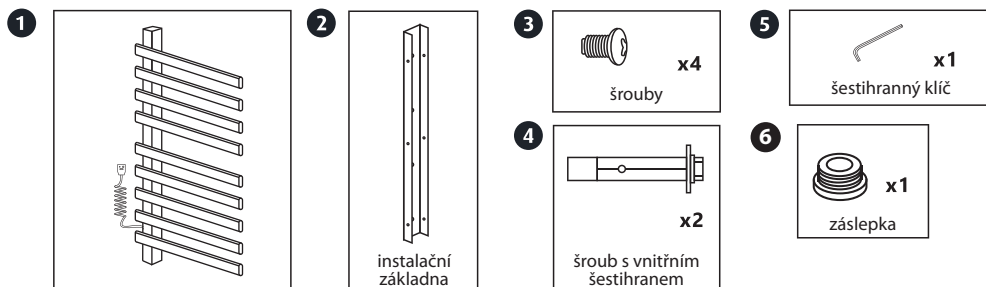
3. Neprovádějte žádné technické úpravy produktu. Neodborná manipulace může ohrozit zdraví či život uživatele.

4. Při zjištění jakékoli závady odpojte produkt od zdroje elektrické energie a kontaktujte svého prodejce.

5. Před instalací se ujistěte, že je těleso odpojené od zdroje elektrické energie a připojovaný kabel je bez napětí.

6. Instalaci smí provádět pouze kvalifikovaná osoba.

### OBSAH BALENÍ



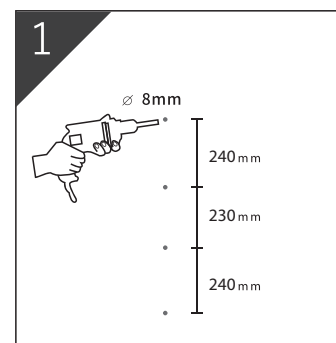
# EB450

ELEKTRICKÝ SUŠÁK RUČNÍKŮ  
INSTALAČNÍ NÁVOD



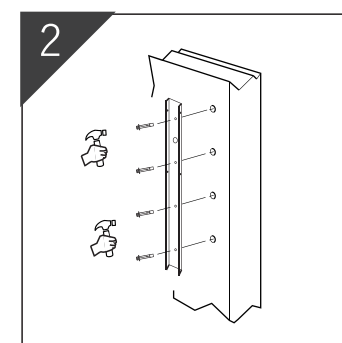
## POSTUP INSTALACE

### Připojení do zásuvky



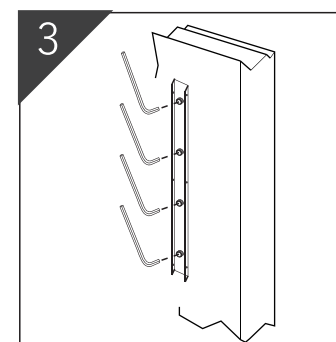
#### KROK 1

Označte místo pro vyvrtání otvoru o  $\varnothing$  10 mm.



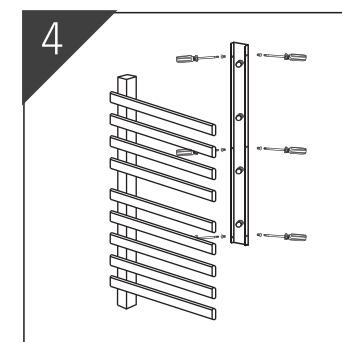
#### KROK 2

Upevněte základny ke zdi pomocí šroubů s vnitřním šestihranem



#### KROK 3

Dotáhněte pomocí šestihranného klíče



#### KROK 4

Těleso zavěste a upevněte na základny ve zdi. Připojte do elektrické sítě.

# EB450

ELEKTRICKÝ SUŠIAK UTERÁKOV  
INŠTALAČNÝ NÁVOD

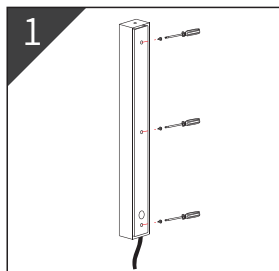


# EB450

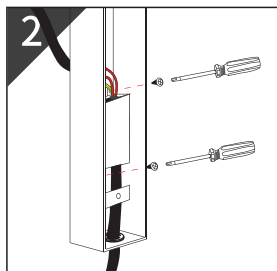
ELEKTRICKÝ SUŠIAK UTERÁKOV  
INŠTALAČNÝ NÁVOD



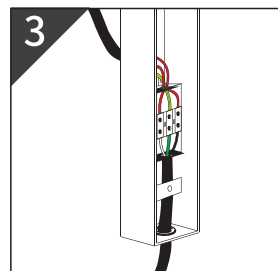
## PRIAME PRIPOJENIE



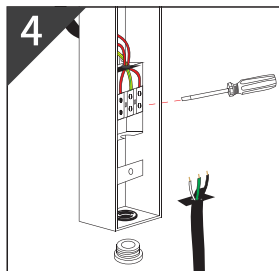
Pomocou skrutkovača odskrutkujte veko zo základne výrobku.



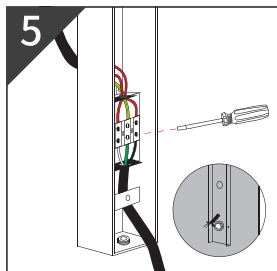
Odskrutkujte veko pripojovacieho adaptéra.



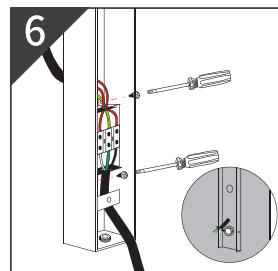
Otvorte veko pripojovacieho adaptéra.



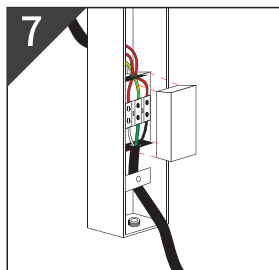
Uvoľnite skrutku a odpojte prírodný kábel.



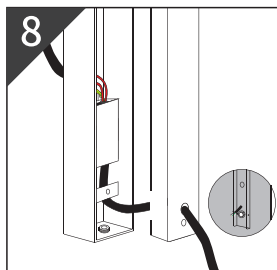
Kábel vedený zo steny prestrčte otvorom v inštalačnom boxe, použite záslepku.



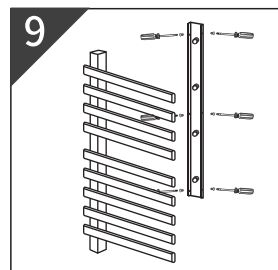
Upevnite pripojovací box.



Uzavrite box.



Po prestrčení kábla otvorom v základni uzavrite základňu výrobku pomocou skrutkovača.

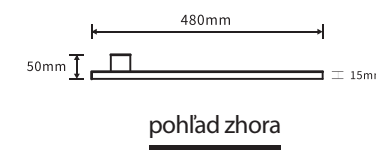
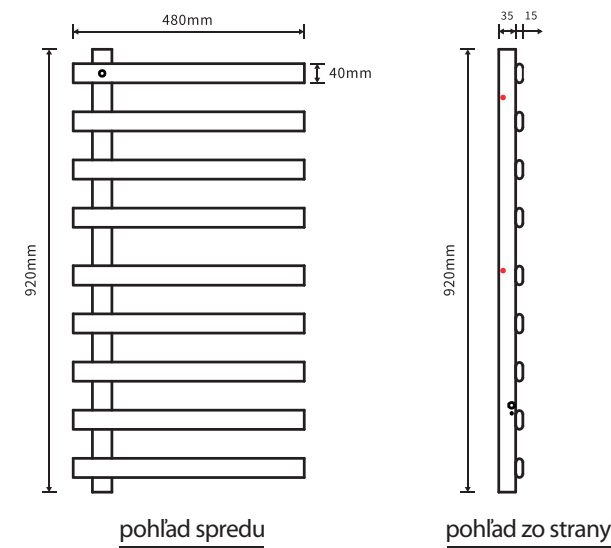


Teleso pripevnite k základni na stene.

## TECHNICKÉ ÚDAJE

|                        |                   |
|------------------------|-------------------|
| Rozmer                 | 480x920x50MM      |
| Napájanie              | 220-240V          |
| Výkon                  | 128W              |
| Frekvencia             | 50-60Hz           |
| Farba                  | Matná biela       |
| Hmotnosť               | 6.3KG             |
| Dĺžka prírodného kábla | 1.5 m             |
| Védettség              | IPX4              |
| Trieda ochrany         | I.                |
| Materiál               | Nerezová oceľ 304 |

## ROZMERY



\* Uvedené rozmery sa môžu mierne líšiť. Pred vyvŕtaním otvorov v stene, prosím, skontrolujte skutočné rozmery produktu.

# EB450

ELEKTRICKÝ SUŠIAK UTERÁKOV  
INŠTALAČNÝ NÁVOD

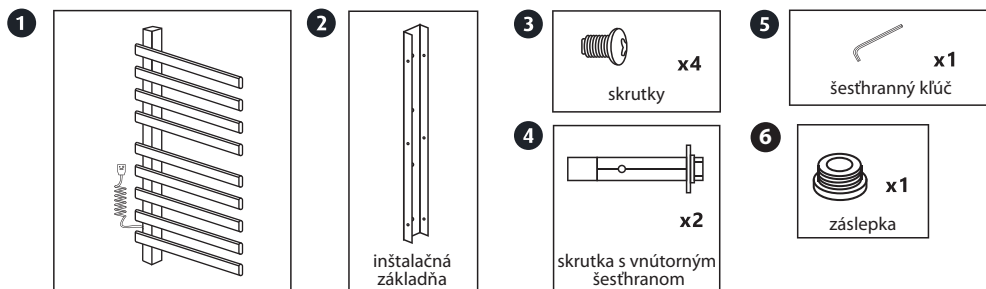


## Pred inštaláciou si pozorne prečítajte inštalačný návod

### UPOZORNENIE

1. Na čistenie telesa nikdy nepoužívajte abrazívne čističe, agresívne ani žieravé prostriedky. Pri použití týchto prostriedkov by mohlo dôjsť k poškodeniu povrchu produktu. Po povrchu telesa nesmie pri prevádzke ani čistení stekať voda.
2. Maximálna nosnosť každého z držiakov uterákov je 10 kg.
3. Nevykonávajte žiadne technické úpravy produktu. Neodborná manipulácia môže ohroziť zdravie či život užívateľa.
4. Pri zistení akejkoľvek závady odpojte produkt od zdroja elektrickej energie a kontaktujte svojho predajcu.
5. Pred inštaláciou sa uistite, že je teleso odpojené od zdroja elektrickej energie a pripojovaný kábel je bez napätia.
6. Inštaláciu môže vykonávať iba kvalifikovaná osoba.

### OBSAH BALENIA

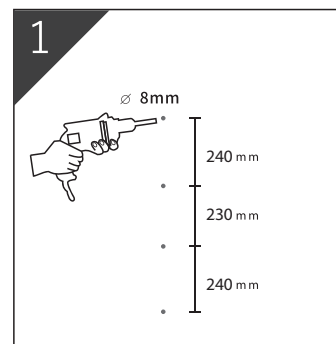


# EB450

ELEKTRICKÝ SUŠIAK UTERÁKOV  
INŠTALAČNÝ NÁVOD

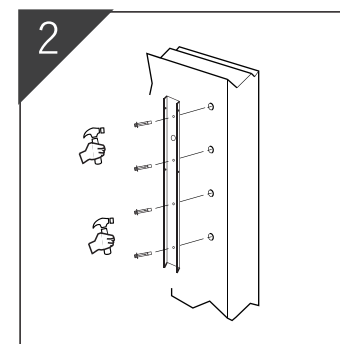


## PRIPOJENIE DO ZÁSUVKY



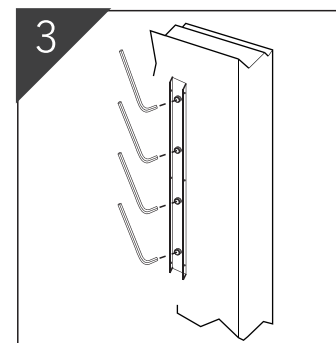
### KROK 1

Označte miesto pre vyvrtanie otvoru o  $\varnothing 10$  mm.



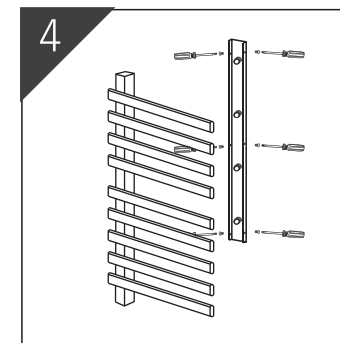
### KROK 2

Upevnite základne k stene pomocou skrutiek s vnútorným šesťhranom.



### KROK 3

Dotiahnite pomocou šesťhranného kľúča



### KROK 4

Teleso zaveste a upevnite na základne v stene. Pripojte do elektrickej siete.

# EB450

ELEKTRYCZNA SUSZARKA NA RĘCZNIKI  
INSTRUKCJA MONTAŻU

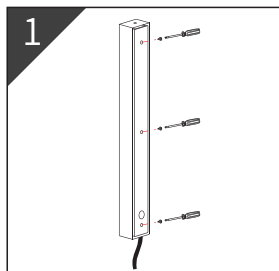


# EB450

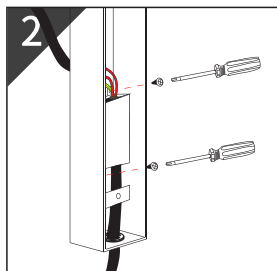
ELEKTRYCZNA SUSZARKA NA RĘCZNIKI  
INSTRUKCJA MONTAŻU



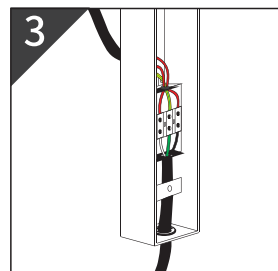
## MONTAŻ BEZPOŚREDNI



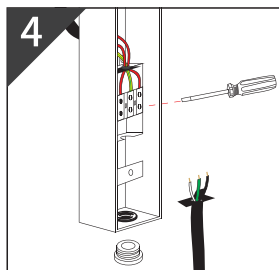
1 Za pomocą śrubokręta odkręć pokrywę z podstawy produktu.



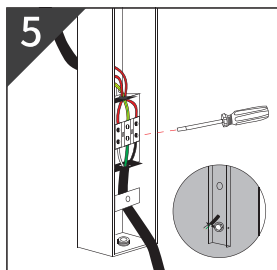
2 Odkręć osłonę adaptera przyłączeniowego.



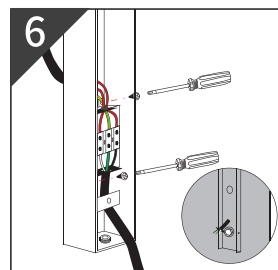
3 Otwórz pokrywę adaptera przyłączeniowego.



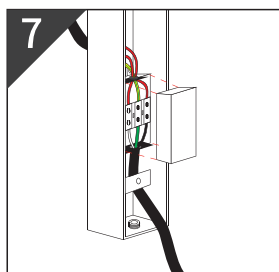
4 Odkręć śrubę i odłącz przewód zasilający.



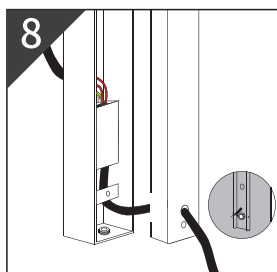
5 Przeprowadź kabel wyprowadzony ze ściany przez otwór w puszcze instalacyjnej, użyj zaślepki.



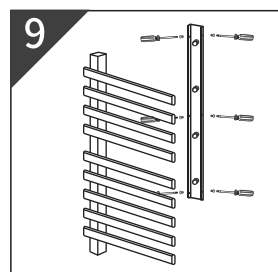
6 Zamocuj skrzynkę połączeniową.



7 Zamknij pudełko.



8 Po przełożeniu kabla przez otwór w podstawie zamknij podstawę produktu śrubokrętem.

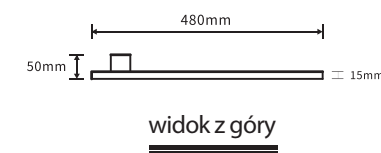
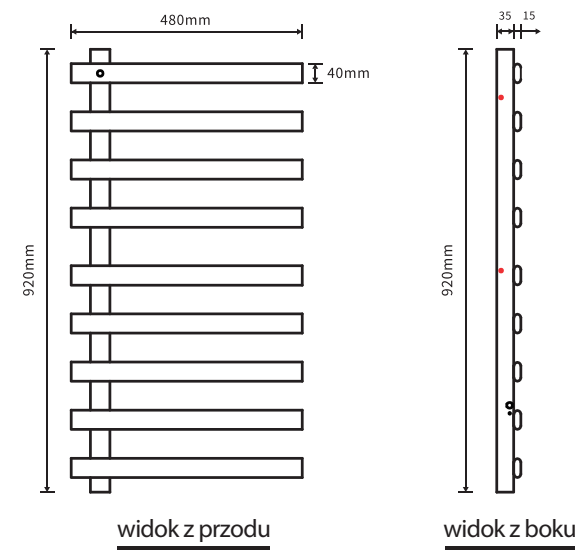


9 Przymocuj korpus do podstawy na ścianie.

## SPECYFIKACJA

|                            |                     |
|----------------------------|---------------------|
| Wymiar                     | 480x920x50MM        |
| Zasilanie                  | 220-240V            |
| Moc                        | 128W                |
| Częstotliwość              | 50-60Hz             |
| Kolor                      | Biały mat           |
| Masa                       | 6. 3KG              |
| Długość kabla zasilającego | 1.5 m               |
| Stopień ochrony            | IPX4                |
| Klasa ochrony              | I.                  |
| Materiał                   | Stal nierdzewna 304 |

## WYMIARY



\* Wymiary mogą się nieznacznie różnić. Przed wywierceniem otworów w ścianie prosimy o sprawdzenie rzeczywistych wymiarów produktu.

# EB450

ELEKTRYCZNA SUSZARKA NA RĘCZNIKI

INSTRUKCJA MONTAŻU

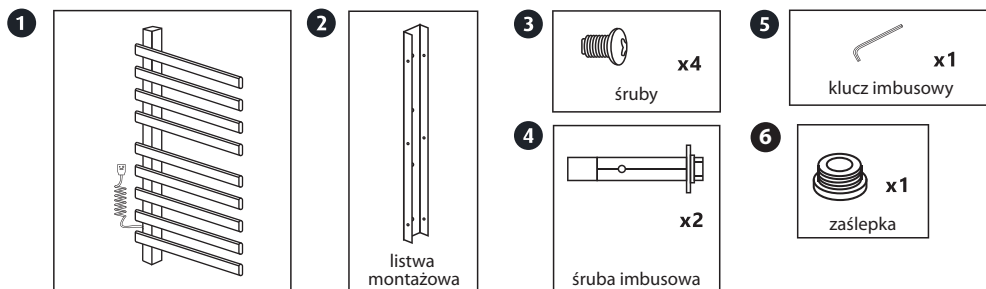


## Przeczytaj uważnie instrukcję montażu przed instalacją

### UWAGA!

1. Nigdy nie używaj ściernych środków czyszczących, agresywnych lub żrących środków do czyszczenia. Używanie tych produktów może spowodować uszkodzenie powierzchni produktu. Woda nie może spływać po powierzchni korpusu podczas pracy lub czyszczenia.
2. Maksymalne obciążenie każdego z wieszaków na ręczniki wynosi 10 kg.
3. Nie dokonuj żadnych modyfikacji technicznych w produkcie. Niewłaściwa obsługa może zagrozić zdrowiu lub życiu użytkownika.
4. W przypadku stwierdzenia jakiegokolwiek wady odłącz produkt od zasilania i skontaktuj się ze sprzedawcą.
5. Przed przystąpieniem do montażu należy upewnić się, że suszarka jest odłączona od zasilania oraz że przewód, który ma zostać podłączony, jest pozbawiony napięcia.
6. Instalacja może być wykonana tylko przez wykwalifikowaną osobę.

### ZAWARTOŚĆ OPAKOWANIA



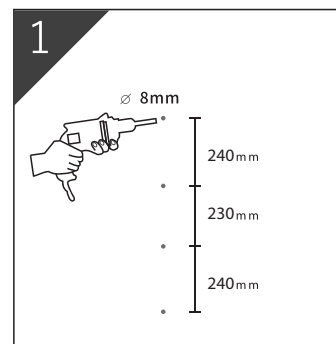
# EB450

ELEKTRYCZNA SUSZARKA NA RĘCZNIKI

INSTRUKCJA MONTAŻU

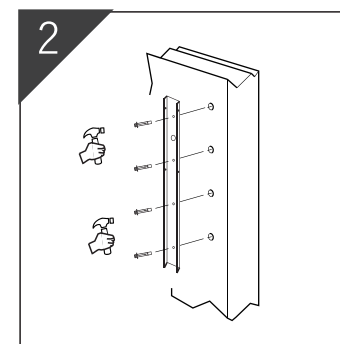


## MONTAŻ DO GNIAZDA



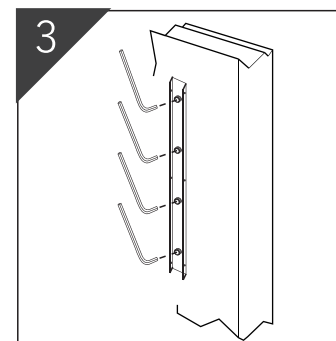
### KROK 1

Zaznacz miejsce do wywiercenia otworu Ø 10 mm.



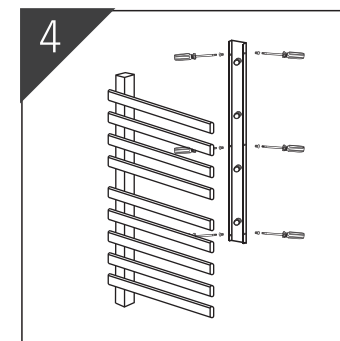
### KROK 2

Przymocuj podstawy do ściany za pomocą śrub imbusowych



### KROK 3

Dokręć kluczem imbusowym



### KROK 4

Zawieś korpus i przymocuj go do podstaw w ścianie. Podłącz do sieci.

# EB450

## ELEKTROMOS TÖRÖLKÖZŐSZÁRÍTÓ SZERELÉSI UTASÍTÁS

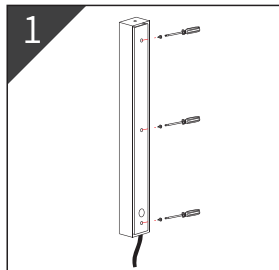


# EB450

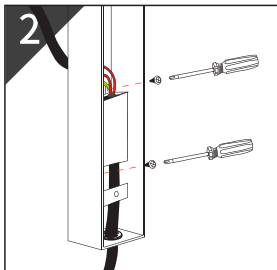
## ELEKTROMOS TÖRÖLKÖZŐSZÁRÍTÓ SZERELÉSI UTASÍTÁS



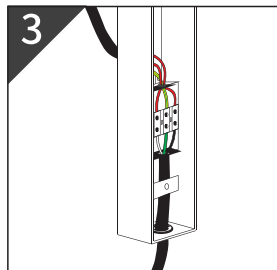
### KÖZVETLEN CSATLAKOZTATÁS



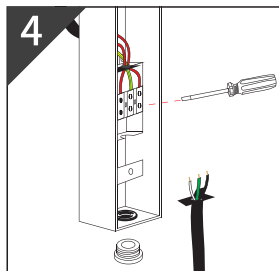
1 Csavarja le a fedelet a termék testről.



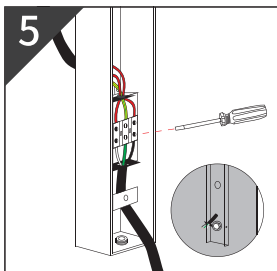
2 Csavarja le a kupakot és nyissa ki a csatlakozó adaptert.



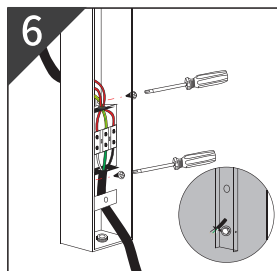
3 Nyissa ki a csatlakozó adapter fedelét.



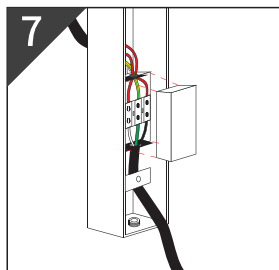
4 Lazítsa meg a csavart és húzza ki a tápkábelt.



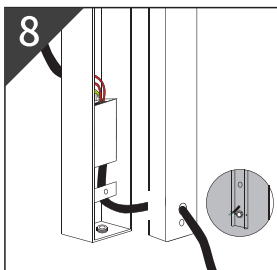
5 A falból kivezetett kábelt vezesse keresztül a csatlakozó box nyílásán, használjon végzáródugót.



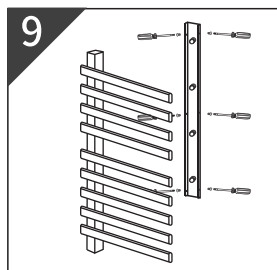
6 Rögzítse a csatlakozó boxot.



7 Zárja le a boxot.



8 Miután áthúzta a rejtett huzalt a kerek furaton, zárja le a fedelet és rögzítse a csavarokat.

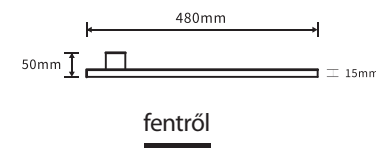
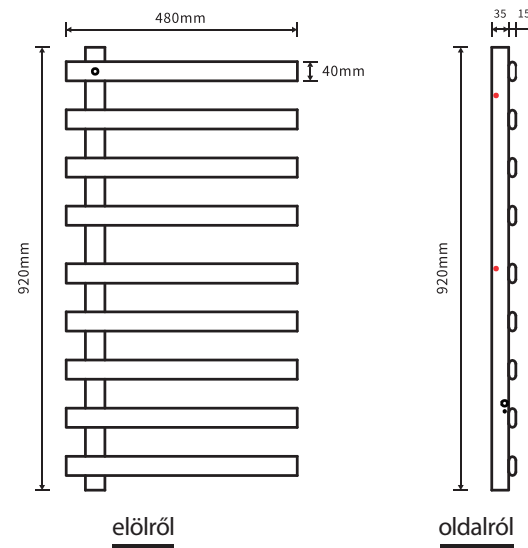


9 A kékszárítót rögzítse a konzolhoz.

### MŰSZAKI ADATOK

|                        |                       |
|------------------------|-----------------------|
| Méret                  | 480x920x50MM          |
| Tápfeszültség          | 220-240V              |
| Teljesítmény           | 128W                  |
| Frekvencia             | 50-60Hz               |
| Szín                   | Matt fehér            |
| Tömeg                  | 6. 3KG                |
| Tápkábel hossz         | 1.5 m                 |
| Védettség              | IPX4                  |
| Érintésvédelmi osztály | I.                    |
| Anyag                  | Rozsdamentes acél 304 |

### MÉRETEK



\*A feltüntetett méretek enyhén eltérhetnek. A fal kifúrása előtt kérem, hogy ellenőrizze a termék valós méreteit.

# EB450

ELEKTROMOS TÖRÖLKÖZŐSZÁRÍTÓ  
SZERELÉSI UTASÍTÁS

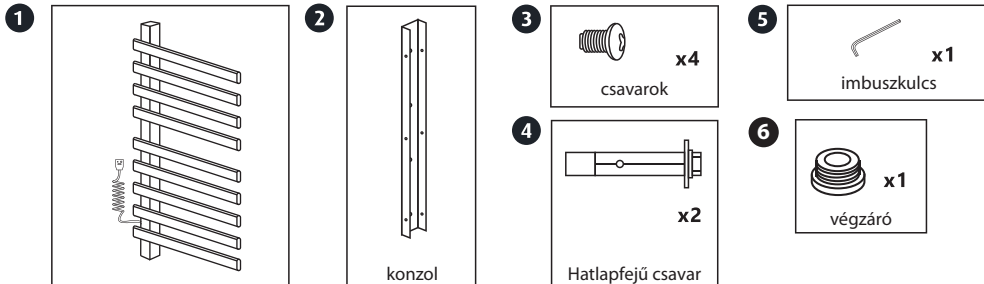


## A beszerelés előtt figyelmesen olvassa el a szerelési utasítást

### FIGYELMEZTETÉS

1. Soha ne használjon súrolószert, agresszív vagy maró szereket a fűtőtest tisztításához. Ezen szerek használata károsíthatja a termék felületét. Működés vagy tisztítás közben nem folyhat víz a radiátor felületére.
2. A törölközőszárító maximális teherbírása 10 kg.
3. Ne végezzen műszaki változtatásokat a terméken. A nem megfelelő kezelés veszélyeztetheti a felhasználó egészségét és életét.
4. Bármilyen hiba észlelésénél húzza ki a terméket az áramforrásból, és forduljon a forgalmazóhoz
5. A telepítés előtt ellenőrizze, hogy a fűtőtest ki van-e húzva az áramforrásból, hogy a tápkábelben nincs feszültség.

### CSOMAG TARTALMA

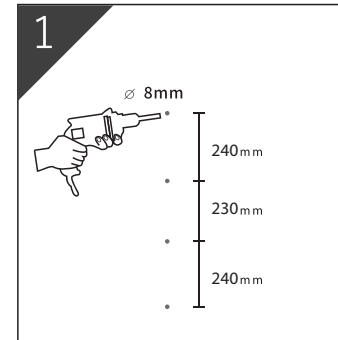


# EB450

ELEKTROMOS TÖRÖLKÖZŐSZÁRÍTÓ  
SZERELÉSI UTASÍTÁS

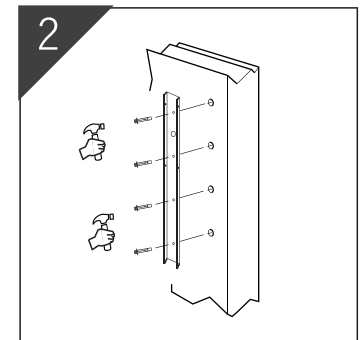


## KONNEKTORBA CSATLAKOZTATÁS



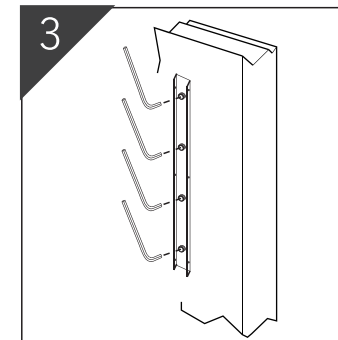
### 1. LÉPÉS

Jelölje ki a kifűrni kívánt pontot  $\varnothing 10$  mm.



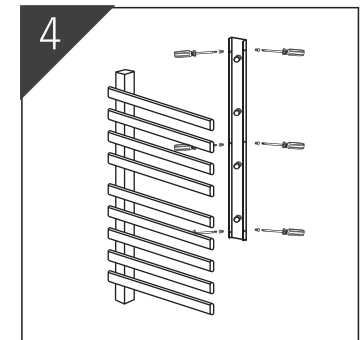
### 2. LÉPÉS

A hatlapfejű csavar segítségével rögzítse fel a tartókonzolt.



### 3. LÉPÉS

Az imbuszkulccsal húzza be.



### 4. LÉPÉS

Akassza fel és rögzítse a fűtőtestet a falra felrögzített tartókonzolra. Csatlakoztassa a konnektorba.