

NÁVOD K POUŽITÍ

Výrobce

UBC s.r.o.
Mělnická 87
260 65 Líbeznice

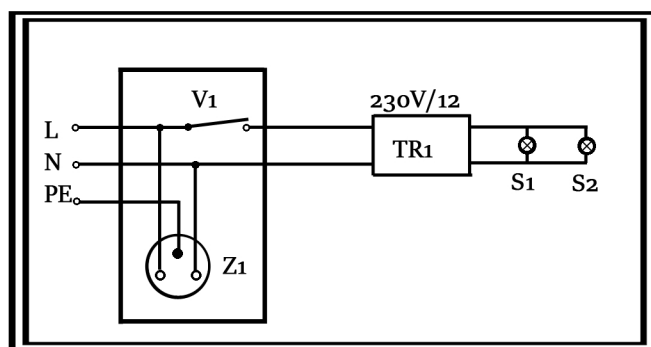
Technické údaje

Prostředí: normální
provozní napětí: 230V / 50 Hz
příkon: max. 2 x 20 W + 500 W



Typy: Sapho G700 AVIORA L/P, G700 ARIES, G700 ARA, G600 AURIGA, G500 ATHENA L/P, G500 ADHARA L/P, G645 ANTARES L/P, ZC50, ZC60, ZC70, ZC80, ZC90, ZC100, GA RADANA, GA STEFANIE, ...

Osvětlovací rampa typ - komplet



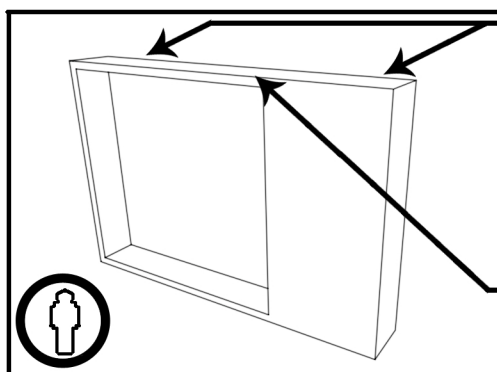
max. 2 x 20 W + 500 W

UPOZORNĚNÍ VÝROBCE: Zařízení je určeno pro montáž do zóny 3 v koupelně za předpokladu, že vnější vlivy splňují podmínky ČSN 33 2000 - 5 -51: AA4, AC1, AD1, AE1 AF1, AG1, AH1, AK1, AL1, AM1, AN1, AP1, AQ1, BA1, BC1, BE1, CA2, CB1. Zařízení lze namontovat i na hořlavý podklad. Montáž zařízení může provádět pouze oprávněná organizace (dle Vyhl. 50/1978 Sb.). Při montáži je nutné respektovat ČSN 33 2000 - 7 -701 zejména čl. 701.53.

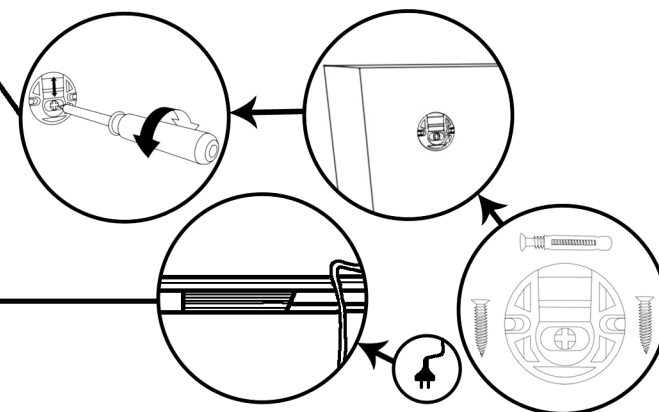
Návod k instalaci

Galerka, zrcadlo

Zrcadlo přišroubujeme na zeď pomocí závěsného plechu a šroubů do hmoždinek

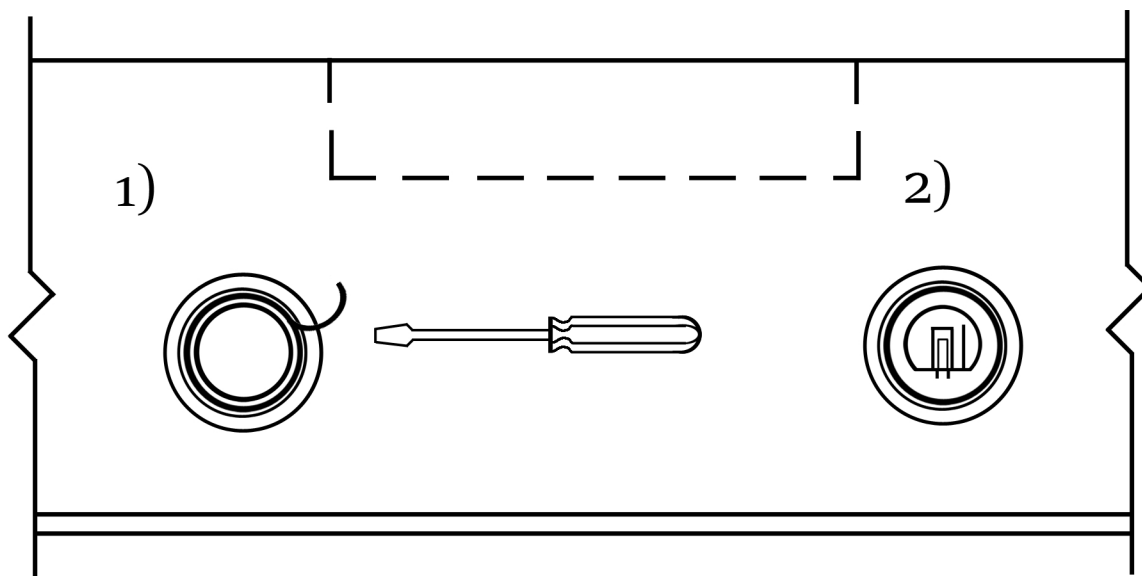


 Odborná montáž



ÚDRŽBA KOUPELNOVÉHO NÁBYTKU

Výměna žárovky:



Koupelnový nábytek je vyráběn z dřevěných materiálů (MDF, laminovaná dřevotříska) povrchově upravených PVC fólií nebo speciálním lakem vhodným do vlhkého prostředí koupelen. **V žádném případě však nesmí dojít ke dlouhodobému přímému styku nábytku s vodou. Doporučovaná mezera mezi horní hranou umyvadla a spodní hranou zrcadla je minimálně 2cm.** V případě, že dojde k situaci, kdy nelze zabránit styku s vodou (např. zatečení vody do nábytku, postříkání sprchou atd.), je nutné nábytek okamžitě otřít a pečlivě osušit.

Koupelnový nábytek lze standardně ošetřovat omytím vlhkou utěrkou nebo houbičkou. Je však možné použít běžné saponátové prostředky nebo mýdlovou vodu. **Nikdy nepoužívejte k čištění abrasivní popř. agresivní prostředky jako jsou písky, odbarvovače, aceton.** Rovněž zrcadla je možné čistit běžnými prostředky na mytí a leštění zrcadel. V případě většího znečištění zrcadel je možné použít čisticí přípravky jako např. Mr. Proper nebo Cif.

Záruka

Záruční lhůta je 24 měsíců od zakoupení. Kupující musí uplatnit nárok na závady u prodávajícího bezprostředně po zjištění závad (po předložení dokladu o zakoupení zboží).

Záruka na koupelnový nábytek se zpravidla nevztahuje na tyto případy:

- při nedostatečné přejímce zboží
- při nedodržení pokynů o přepravě a manipulaci zboží viz. piktogramy uvedené na obalu
- při údržbě za použití agresivních, drsných prostředků nebo látek obsahujících rozpouštědla (viz. leták obsahující pokyny k údržbě nábytku)
- pokud byl nábytek vystaven trvale nebo opakovaně přímému styku s vodou
- jestliže byl proveden zásah nebo úprava do skříněk i ostatních částí sestav vlivem neodborné instalace.
- změna odstínu barvy vlivem stárnutí

Likvidace

Výrobek je klasifikován jako „OSTATNÍ ODPAD“ a je možné jej ukládat na komunální skládku. Spalovat ho lze pouze ve spalovnách k tomu určených. Halogenové sety mají charakter svítidel z domácnosti, proto nejsou elektrozařizováním ve smyslu zákona č. 185/2001 Sb. o odpadech. Umyvadla je potřeba odevzdat na místním sběrném dvoře. Neznečištěné obalové kartony je možné využít jako druhotnou surovinu k recyklaci nebo vrátit dodavateli, který je bezplatně převezme k likvidaci.