

Postup montáže FTE01

Technické údaje

Napájení	230 V AC
krátkodobý proud	195 mA
pracovní	9 mA
trvalý příkon	2 W
Krytí	IP 40

Doba otevření / zavření cca 3 minuty

(v závislosti na teplotě okolí)

Okolní teplota: max 60 °C

Vlhkost 10 - 90 % bez kondenzace

Použití a funkce:

Dvoupolohové ovládání, normálně uzavřený, pro montáž na radiátor nebo rozdělovač.

Pokud je ventil připojen k napětí, náplň (vosk) se zahřívá a ventil se otevře.

Při absenci napětí se vosk neohřívá a dojde k opětovnému uzavření.

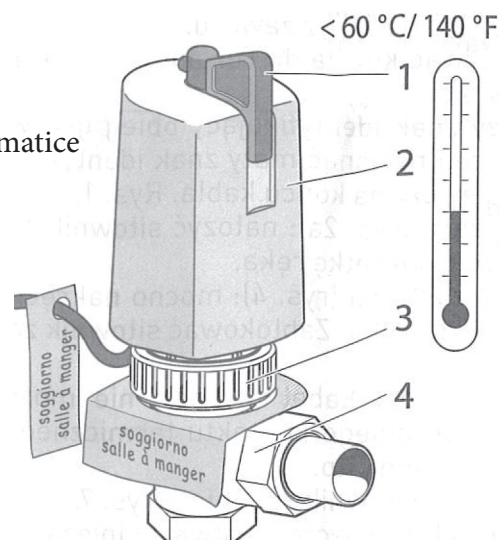
Podmínky provozu:

- Instalaci musí provádět kvalifikovaný pracovník.
- FTE není odolný proti uniku vody z vadných ventilů.

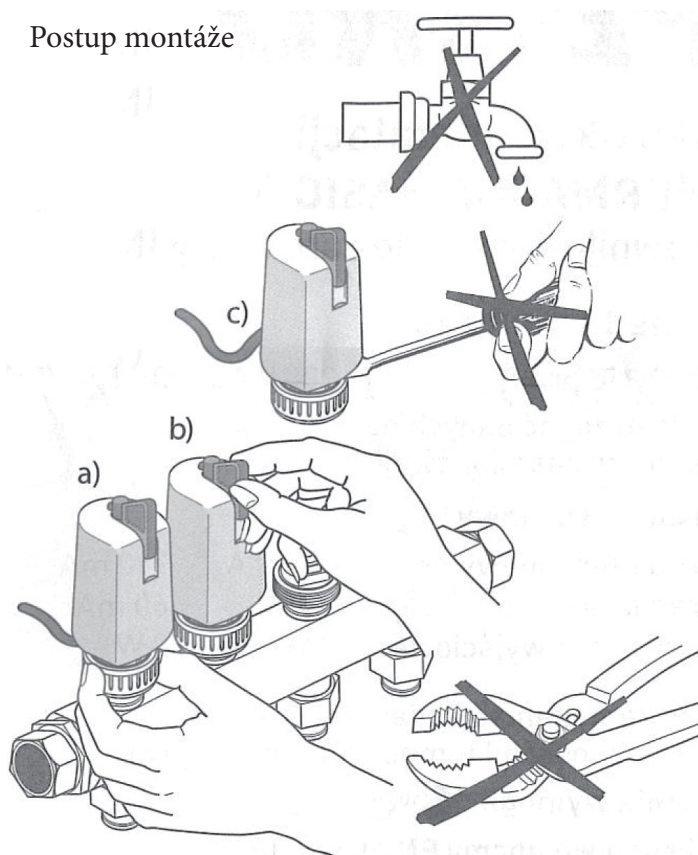
Postup instalace:

- Odstraňte kryt z ventilu.
- Nepoužívejte hasák nebo podobné nářadí.
- proveďte montáž na radiátor , dotažení matice pouze rukou.
- Proveďte zapojení elektrického přívodu.
- Nyní můžete provést hydraulickou zkoušku.
- Před spuštěním do ostrého provozu odstraňte pojistku, která zajišťuje stále otevření ventilu.

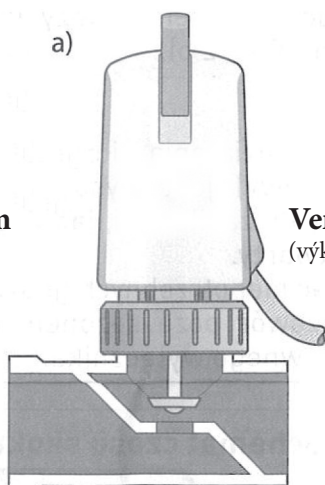
- 1 - pojistka
2 - tělo
3 - upevňovací matice
4 - ventil



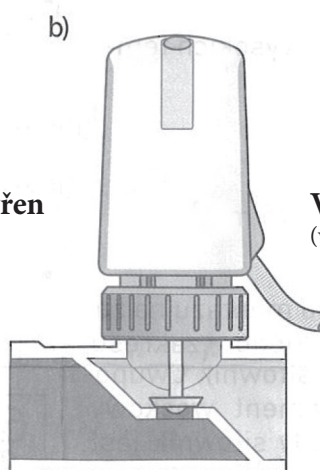
Postup montáže



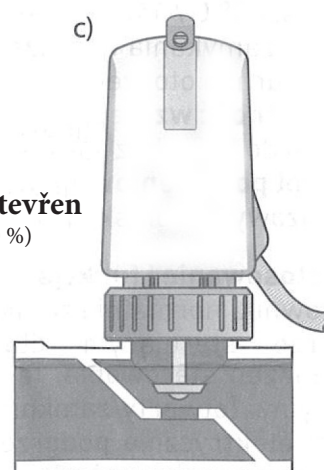
Před uvedením
do provozu



Ventil uzavřen
(výkon 0 %)



Ventil otevřen
(výkon 100 %)



Postup montáže FTE01

Technické údaje

Napájanie	230 V AC
krátkodobý prúd	195 mA
pracovný	9 mA
trvalý príkon	2 W
Krytie	IP 40

Doba otvárania / zatvárania cca 3 minúty

(v závislosti na teplote okolia)

Okolité teplota: max 60 °C

Vlhkosť 10 - 90 % bez kondenzace

Použitie a funkcia:

Dvojpohové ovládanie, normálne uzavretý, pre montáž na radiátor alebo rozdeľovač.

Pokiaľ je ventil pripojený k napájaniu, náplň (vosk) sa zahrieva a ventil sa otvorí.

Pri absencii napätia sa vosk neohrieva a dôjde k opätovnému zatvoreniu.

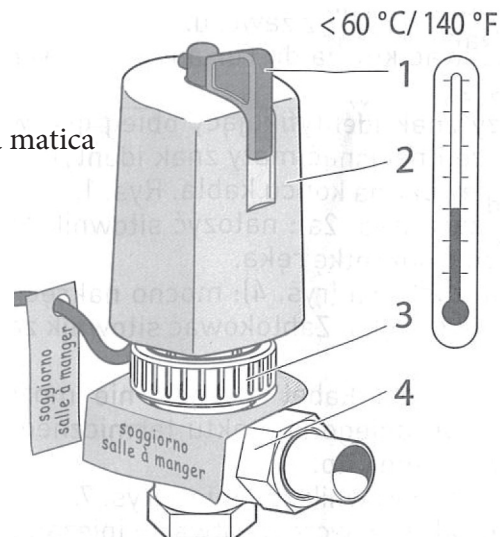
Podmienky prevádzky:

- Inštaláciu musí vykonávať kvalifikovaný pracovník.
- FTE nie je odolný proti úniku vody z chybných ventilov.

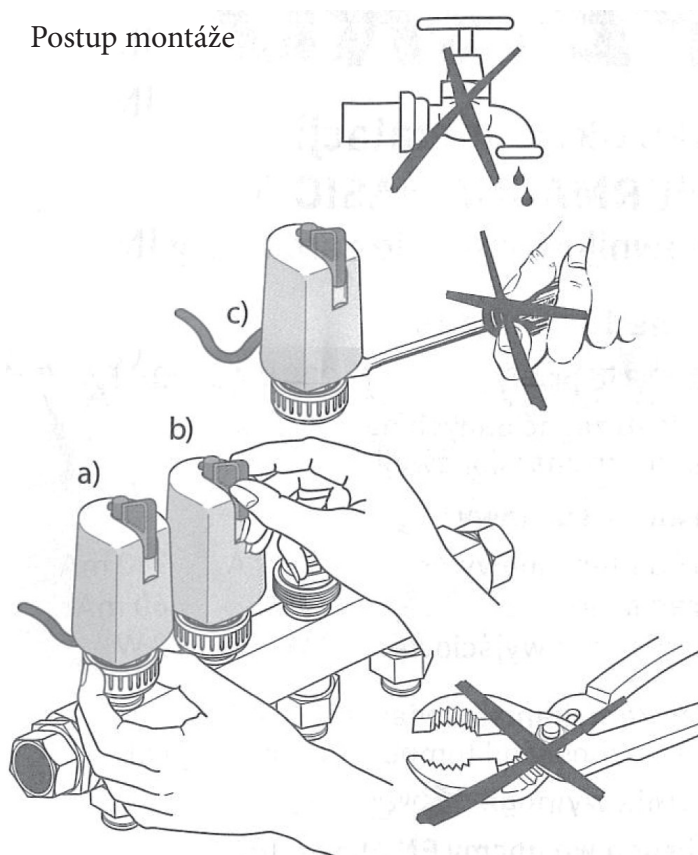
Postup inštalácie:

- Odstráňte kryt z ventilu.
- Nepoužívajte hasák alebo podobné nástroje.
- Urobte montáž na radiátor, maticu dotiahnite iba rukou.
- Urobte zapojenie elektrického prívodu.
- Teraz môžete urobiť hydrostatický test.
- Pred spustením do ostrej prevádzky odstráňte poistku, ktorá zaisťuje stále otvorenie ventilu.

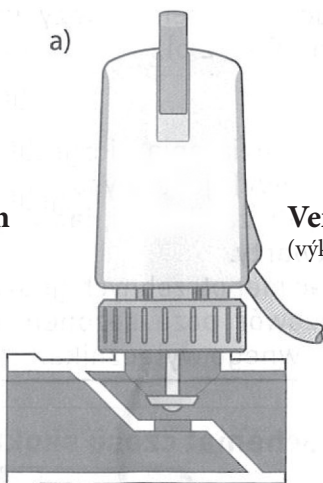
- 1 - poistka
2 - telo
3 - upevňovacia matica
4 - ventil



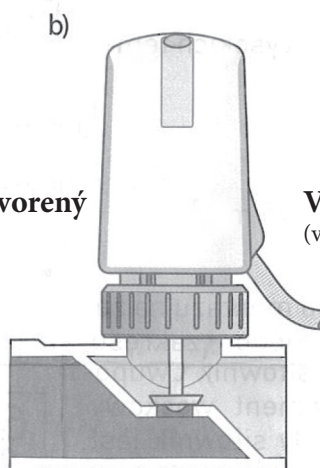
Postup montáže



Pred uvedením
do prevádzky



Ventil uzatvorený
(výkon 0 %)



Ventil otvorený
(výkon 100 %)

